

Ventelisterapport for voksenpsykiatrien og børne- og ungdomspsykiatrien ultimo november 2015

Opgjort pr. 30. november 2015

Ventelisterapporten er et snapshot af, hvor mange patienter der på en given dato står som ventende, samt hvor længe patienten har ventet.

Ventelisten opdeles i patienter, som venter på udredning, og patienter, som venter på behandling.

Antal henvisninger er opgjort som det totale antal henvisninger, der er indkommet i en given periode. Antal henvisninger og antal ventende patienter kan derfor ikke umiddelbart sammenlignes

Fra marts måned 2014 opgøres ventelisten to gange om måneden. Opgørelserne laves herefter pr. ultimo måneden og pr. medio måneden. Antallet af eksterne henvisninger opgøres også to gange om måneden.

Voksenpsykiatrien – ventende på udredning

Antal patienter på venteliste til udredning på voksenpsykiatriske afdelinger 30. november 2015

	0 -1 måned	1-2 måneder	2-12 måneder	Ventende i alt
Vest	28	1	0	29
Horsens	16	0	0	16
Viborg-Skive	25	3	0	28
Randers	19	1	0	20
Silkeborg	10	0	0	10
Afdeling P	11	1	0	12
Afdeling Q	37	1	0	38
Afdeling R	0	0	0	0
Afdeling M	2	0	0	2
I alt	148	7	0	155

Kilde: "Ventende patienter" BI-Portalen - dato for udtræk af data: 1.12.2015

Antal patienter på venteliste til udredning på voksenpsykiatriske afdelinger 15. november 2015

	0 -1 måned	1-2 måneder	2-12 måneder	Ventende i alt
Vest	20	0	0	20
Horsens	10	0	0	10
Viborg-Skive	18	0	0	18
Randers	17	3	0	20
Silkeborg	9	0	0	9
Afdeling P	4	1	0	5
Afdeling Q	28	0	0	28
Afdeling R	0	0	0	0
Afdeling M	1	1	0	2
I alt	107	5	0	112

Kilde: "Ventende patienter" BI-Portalen - dato for udtræk af data: 16.11.2015

Udvikling

	0 -1 måned	1-2 måneder	2-12 måneder	Ventende i alt
Vest	8	1	0	9
Horsens	6	0	0	6
Viborg-Skive	7	3	0	10
Randers	2	-2	0	0
Silkeborg	1	0	0	1
Afdeling P	7	0	0	7
Afdeling Q	9	1	0	10
Afdeling R	0	0	0	0
Afdeling M	1	-1	0	0
I alt	41	2	0	43

Voksenpsykiatrien – ventende på behandling

Antal patienter på venteliste til behandling på voksenpsykiatriske afdelinger 30. november 2015

	0 -1 måned	1-2 måneder	2-12 måneder	Ventende i alt
Vest	116	40	66	222
Horsens	95	36	0	131
Viborg-Skive	58	17	5	80
Randers	38	11	1	50
Silkeborg	50	15	6	71
Afdeling P	22	4	0	26
Afdeling Q	245	26	8	279
Afdeling R	6	1	0	7
Afdeling M	104	5	1	110
I alt	734	155	87	976

Kilde: "Ventende patienter" BI-Portalen - dato for udtræk af data: 1.12.2015

Antal patienter på venteliste til behandling på voksenpsykiatriske afdelinger 15. november 2015

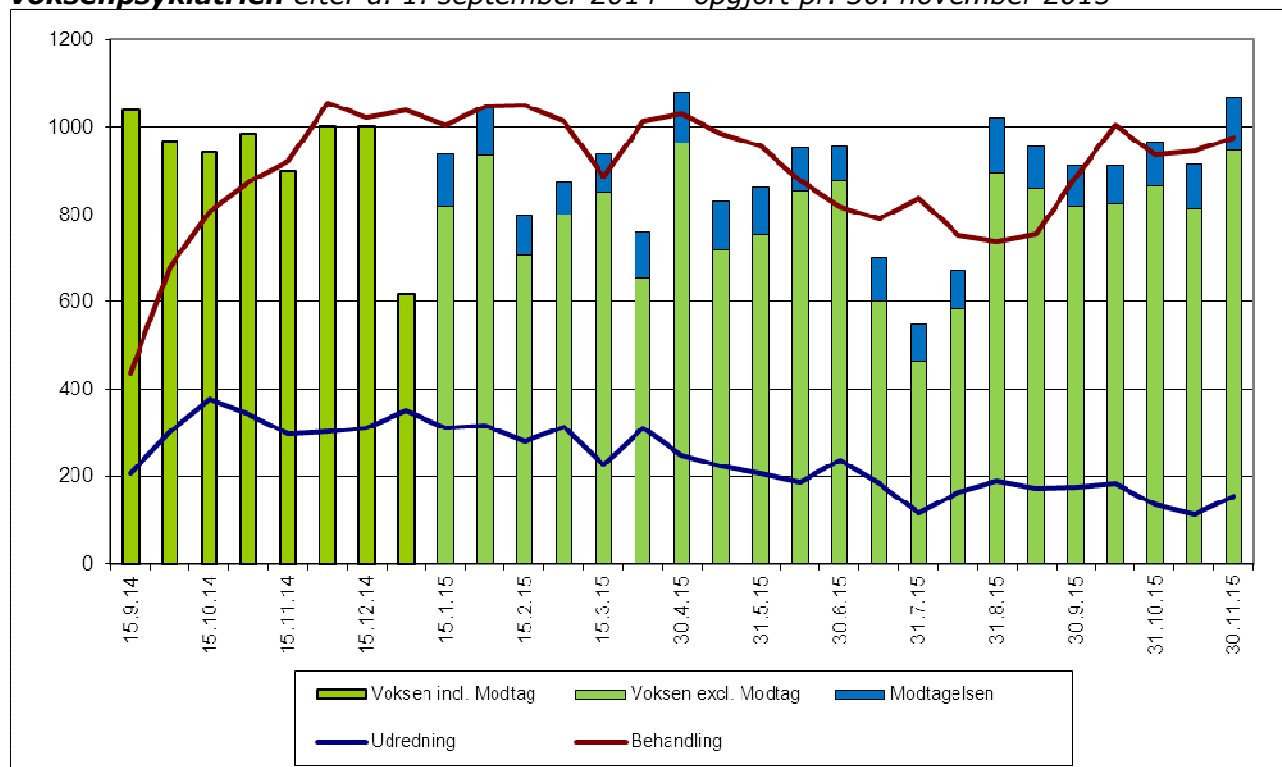
	0 -1 måned	1-2 måneder	2-12 måneder	Ventende i alt
Vest	111	48	67	226
Horsens	99	37	2	138
Viborg-Skive	52	32	8	92
Randers	43	6	3	52
Silkeborg	45	21	6	72
Afdeling P	20	2	0	22
Afdeling Q	199	37	9	245
Afdeling R	3	3	0	6
Afdeling M	84	7	2	93
I alt	656	193	97	946

Kilde: "Ventende patienter" BI-Portalen - dato for udtræk af data: 16.11.2015

Udvikling

	0 -1 måned	1-2 måneder	2-12 måneder	Ventende i alt
Vest	5	-8	-1	-4
Horsens	-4	-1	-2	-7
Viborg-Skive	6	-15	-3	-12
Randers	-5	5	-2	-2
Silkeborg	5	-6	0	-1
Afdeling P	2	2	0	4
Afdeling Q	46	-11	-1	34
Afdeling R	3	-2	0	1
Afdeling M	20	-2	-1	17
I alt	78	-38	-10	30

Antal ventende på udredning og behandling i perioden for patienter henvist til **voksenpsykiatrien** efter d. 1. september 2014 – opgjort pr. 30. november 2015



Kilde: "Ventende patienter" BI-Portalen - dato for udtræk af data: 1.12.2015

Børne- og ungdomspsykiatrien – ventende på udredning

Antal patienter på venteliste til udredning i børne- og ungdomspsykiatrien 30. november 2015

	0 -1 måned	1-2 måneder	2-12 måneder	Ventende i alt
BUC	269	4	9	282
BUC CfS*	16	0	0	16
BUC i alt	285	4	9	298
Friklinikken	23	1	0	24
B&U i alt	308	5	9	322

Kilde: "Ventende patienter" BI-Portalen - dato for udtræk af data: 1.12.2015

Antal patienter på venteliste til udredning i børne- og ungdomspsykiatrien 15. november 2015

	0 -1 måned	1-2 måneder	2-12 måneder	Ventende i alt
BUC	239	8	7	254
BUC CfS*	18	0	0	18
BUC i alt	257	8	7	272
Friklinikken	21	0	0	21
B&U i alt	278	8	7	293

Kilde: "Ventende patienter" BI-Portalen - dato for udtræk af data: 16.11.2015

Udvikling

	0 -1 måned	1-2 måneder	2-12 måneder	Ventende i alt
BUC	30	-4	2	28
BUC CfS*	-2	0	0	-2
BUC i alt	28	-4	2	26
Friklinikken	2	1	0	3
B&U i alt	30	-3	2	29

Børne- og ungdomspsykiatrien – ventende på behandling

Antal patienter på venteliste til behandling i børne- og ungdomspsykiatrien 30. november 2015

	0 -1 måned	1-2 måneder	2-12 måneder	Ventende i alt
BUC	67	6	3	76
BUC CfS*	9	1	0	10
BUC i alt	76	7	3	86
Friklinikken	0	0	0	0
B&U i alt	76	7	3	86

Kilde: "Ventende patienter" BI-Portalen - dato for udtræk af data: 1.12.2015

Antal patienter på venteliste til behandling i børne- og ungdomspsykiatrien 15. november 2015

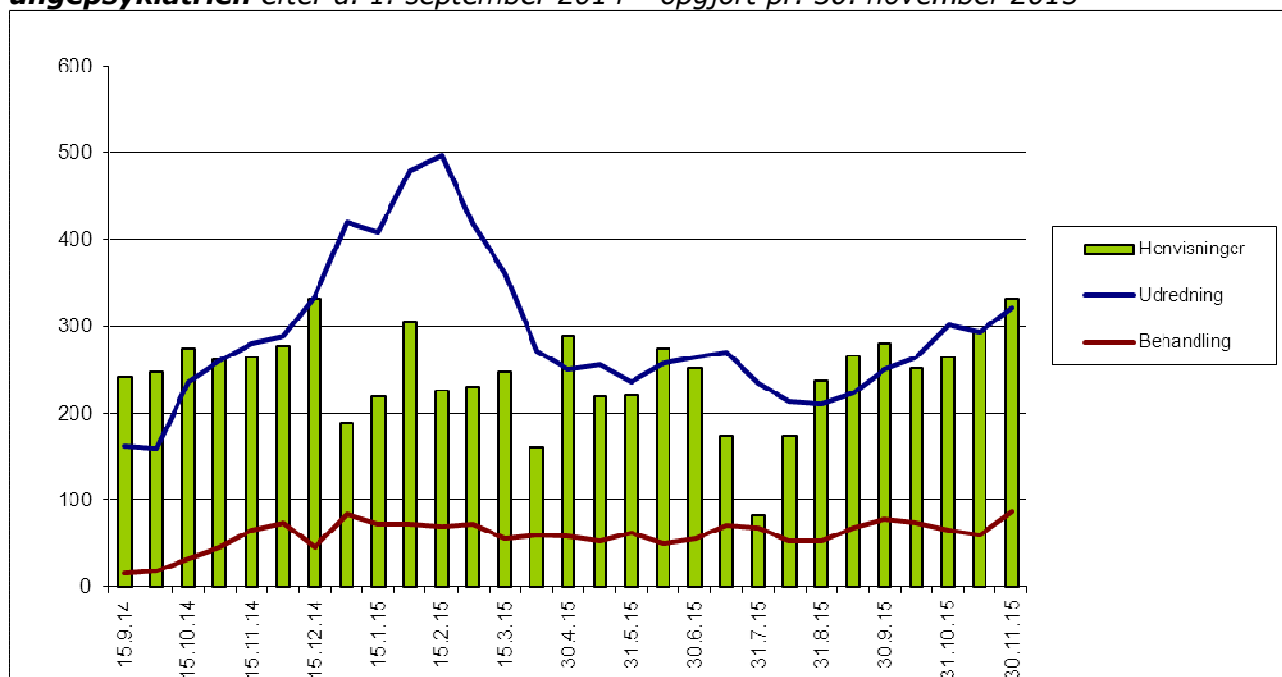
	0 -1 måned	1-2 måneder	2-12 måneder	Ventende i alt
BUC	41	7	5	53
BUC CfS*	6	0	0	6
BUC i alt	47	7	5	59
Friklinikken	1	0	0	1
B&U i alt	48	7	5	60

Kilde: "Ventende patienter" BI-Portalen - dato for udtræk af data: 16.11.2015

Udvikling

	0 -1 måned	1-2 måneder	2-12 måneder	Ventende i alt
BUC	26	-1	-2	23
BUC CfS*	3	1	0	4
BUC i alt	29	0	-2	27
Friklinikken	-1	0	0	-1
B&U i alt	28	0	-2	26

Antal ventende på udredning og behandling i perioden, for patienter henvist til **børn- og ungepsykiatrien** efter d. 1. september 2014 – opgjort pr. 30. november 2015



Kilde: "Ventende patienter" BI-Portalen - dato for udtræk af data: 1.12.2015

Målopfyldelse for UBR i perioden 1. januar 2015 til 30. september 2015 fordelt på måned og speciale

Periode	Andel opfyldte forløb i %			Antal opfyldte forløb			Gennemsnitligt antal dage		
	Voksen	B&U	I alt	Voksen	B&U	I alt	Voksen	B&U	I alt
Januar 2015	87,4%	69,6%	79,5%	325	206	531	39	55	47
Februar 2015	85,3%	76,2%	80,9%	297	250	547	35	45	40
Marts 2015	90,0%	77,5%	83,4%	342	327	669	34	45	40
April 2015	90,1%	73,1%	81,2%	329	296	625	34	47	41
Maj 2015	91,6%	72,1%	81,7%	304	245	549	29	45	37
Juni 2015	86,1%	70,3%	78,3%	335	270	605	31	46	39
Juli 2015	91,0%	78,9%	86,5%	284	150	434	29	38	34
August 2015	87,7%	62,6%	75,3%	256	179	435	33	58	46
September 2015	91,4%	72,4%	82,3%	371	273	644	26	45	36
Oktober 2015	90,6%	73,3%	82,9%	367	239	606	20	37	29
I alt	89,2%	72,5%	81,1%	3210	2435	5645	31	46	39

Kilde: "UBR monitorering" BI-Portalen, pr. 4.12.2015

Anm.: Målopfyldelsen er beregnet ud fra en frist på 30 dage i hele perioden.