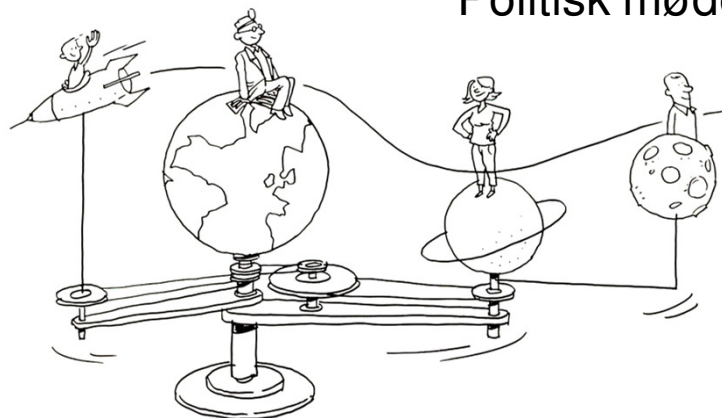


# Strategispør vedr. Region Midtjyllands rolle i det nære og sammenhængende sundhedsvæsen

Politisk møde 23. november 2016



# Region Midtjyllands Sundhedsplan – Fælles ansvar for sundhed

- På patientens præmisser
- Sundhed og sammenhæng – gensidig afhængighed
- Den bedste kvalitet – hver gang på den rigtige måde



# Overordnede mål (udtrykt i Sundhedsaftalen 2015-2018)

- Vi vil have mere sundhed - og sundheden skal være for alle
- Tre fælles ambitioner:
  - Et sundhedsvæsen på borgerens præmisser
  - Sundhedsløsninger tæt på borgeren
  - Mere lighed i sundhed



# 8 nye nationale mål

NATIONALE MÅL : BEDRE KVALITET, SAMMENHÆNG OG GEOGRAFISK LIGHED I SUNDHEDSVÆSNET



BEDRE  
SAMMEN-  
HÆGENDE  
PATIENT-  
FORLØB



STYRKET  
INDSATS  
FOR KRONIKERE  
OG ÆLDRE  
PATIENTER



FORBEDRET  
OVERLEVELSE  
OG PATIENT-  
SIKKERHED



BEHANDLING  
AF HØJ  
KVALITET



HURTIG  
UDREDNING  
OG  
BEHANDLING



ØGET  
PATIENT-  
INDDRAGELSE



FLERE  
SUNDE LEVEÅR



MERE  
EFFEKTIVT  
SUNDHEDS-  
VÆSEN



## Et sundhedsvæsen på patientens præmisser

Den bedste kvalitet  
– hver gang på den rigtige måde

Sammenhæng og lighed i sundhed

Mere effektivt sundhedsvæsen

Flere sunde leveår

Behandling af høj kvalitet

Styrket indsats for kronikere  
og ældre patienter

Bedre sammenhængende patientforløb

Øget patientinddragelse

Hurtig udredning og behandling

Forbedret overlevelse  
og patientsikkerhed

God økonomi og relevant aktivitet

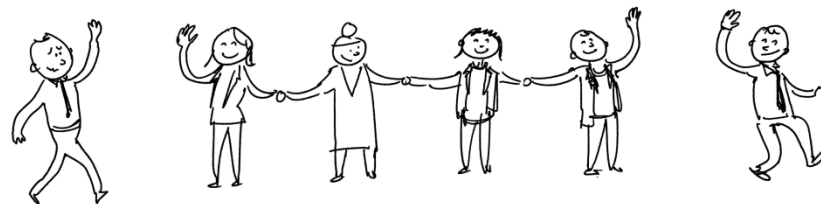
# Principper bag Region Midtjyllands overvejelser i strategisporene

Region Midtjylland vil:

- prioritere udbredelse af initiativer og indsatser med veldokumenteret effekt
- uanset sektor prioritere initiativer og indsatser, der ud fra et samlet perspektiv på økonomi, borgeroplevet kvalitet og sundhedstilstand er effektive og bæredygtige
- sikre hensyntagen til balancen mellem ønsket om nærhed og fortsat behov for samling af specialiserede tilbud og kompetencer

## 5 STRATEGISPOR

1. Fælles og integrerende samarbejdsformer
2. Regional understøttelse af kommunale sundhedsløsninger tæt på borgerne – og hospitalers understøttelse af almen praksis
3. Regionale sundhedsløsninger tæt på borgeren
4. Proaktiv og differentieret indsats
5. Fokus på strukturelle barrierer



## SPOR 1

### Fælles og integrerende samarbejdsformer

- Sundhedsindsatsen indrettes så den enkelte borgers samlede situation og ønsker bedst imødekommes – uanset sektorgrænser
- Udvikling og afprøvning af nye samarbejdsformer og nye løsningsmodeller i det tværsektorielle arbejde
- Fælles løsninger, hvor sundhedsindsatsen spiller sammen med indsatser i forhold til arbejdsmarkedstilknnytning, social- og psykiatriområdet

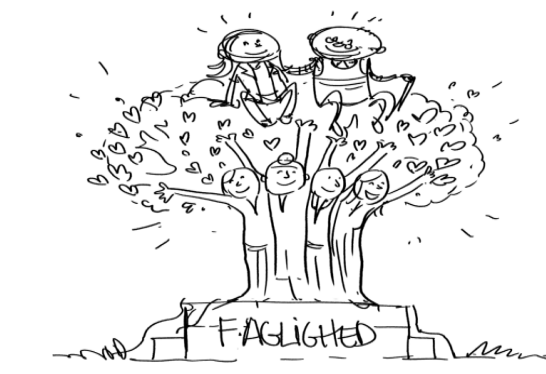




## SPOR 2 (støtte til kommuner)

### Regional understøttelse af kommunale sundhedsløsninger tæt på borgerne

- Fælles opgaveløsning omkring det enkelte patientforløb – bl.a. så flere borgere undgår indlæggelse og kan behandles i primær sektor
- Lægefagligt ansvar og understøttelse i borgernes eget hjem/primær sektor (fx på kommunale aflastnings- og akutpladser, akutteam)
- Kompetenceudvikling og vidensdeling



## SPOR 2 (støtte til almen praksis)

### Hospitalernes understøttelse af almen praksis

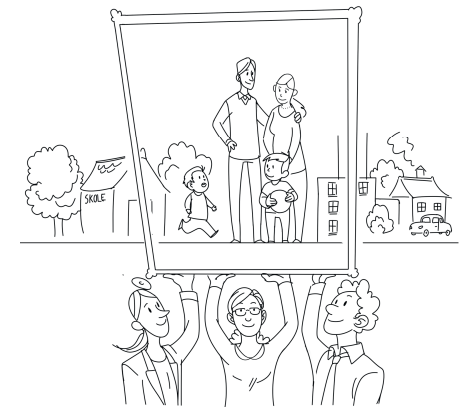
- Let og hurtig adgang til rådgivning
- Let og hurtig adgang til afklarende diagnostiske undersøgelser i hospitalsregi
- ...



## SPOR 3

### Regionale sundhedsløsninger tæt på borgeren

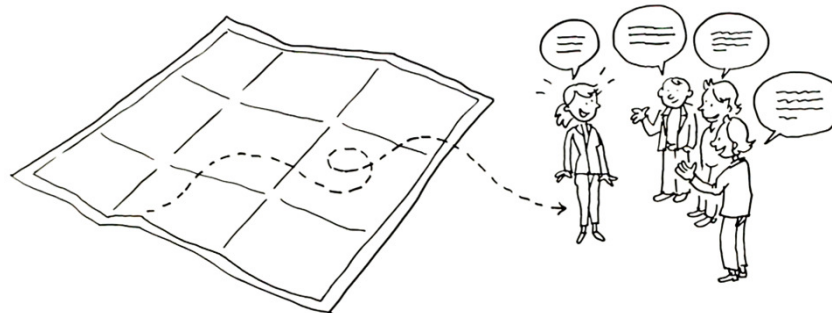
- Prioritering af velfærdsteknologiske løsninger som kan sikre, at specialiserede behandlings- og opfølgningsopgaver kan løses borgernært
- Regionalt engagement og tilstedeværelse i Sundhedshuse
- Videreudvikling af almen praksis og etablering af nye løsninger vedrørende lokal lægehjælp, herunder praksisfællesskaber i lægedækningstruede områder
- Nytænkning vedrørende organisering af indsatsen i forhold til borgere med kroniske sygdomme og særligt sårbare borgere
- Udgående funktioner og indlæggelse i eget hjem



## SPOR 4

### Proaktiv og differentieret indsats

- Tilrettelæggelse af den sundhedsfaglige indsats med udgangspunkt i befolkningens sundhedsudfordringer og de sociodemografiske forhold
- Aktiv inddragelse af relevante samarbejdspartnere når patienter med opfølgingsbehov udskrives
- Alternative og opsøgende sundhedstilbud til psykisk syge og socialt udsatte
- Forsøg med allokering og afregning af almen praksis med udgangspunkt i et populationsansvar



# SPOR 5

## Fokus på strukturelle barrierer

- Påvirkning og udvikling af de økonomiske incitamentsstrukturer, med henblik på understøttelse af integrerede sundhedsindsatser overfor borgerne
- Udvikling af de praktiserende lægers rolle i det nære og sammenhængende sundhedsvæsen, herunder med nye honoreringsformer
- Muliggørelse af relevant udveksling af data mellem sektorerne, herunder bedre dataunderstøttelse og kommunikation om det enkelte tværsektorielle patientforløb

