



**Opfølgning på Region  
Midtjyllands målbillede på  
sundhedsområdet**

# Målbillede på sundhedsområdet



- En vision om 'Et Sundhedsvæsen på patientens præmisser'
- 3 spor, som pejlemærker for, at regionen opnår missionen
- 8 mål, herunder en række målbare indikatorer

## Hvorfor laver vi en ny opfølgning?

- Målbillede indarbejder nationale mål og indikatorer
- Forenkling, fokus og sammenstilling af økonomi, kapacitet og kvalitet
- Ny dialog om data
  - Udvikling frem for forskel siden sidst
- Opfølgning erstatter regions- og sundhedsoverblik
  - Inkl. daværende kvalitets- og servicemål
- Opfølgning 4 gange årligt
  - 2 gange kun fokusindikatorer + ledelsesberetninger

# Hvornår ser vi det?

Tabel 1. Rapporteringer på "Et sundhedsvæsen på patientens præmisser"

	April	Juni	Oktober	December
National rapport	X		X	
Danske Regioner	X	X	X	X
Region Midtjylland	Alle indikatorer	- Fokusindikatorer - Ledelsesberetninger - Til orientering vedlægges resten af indikatorerne	Alle indikatorer	- Fokusindikatorer - Ledelsesberetninger - Til orientering vedlægges resten af indikatorerne

## Hvad indeholder opfølgningen?

- De nationale mål/indikatorer følges på hospitalsniveau
- Særligt fokus på 6 indikatorer i 2017.
- Overblik + udvikling for de enkelte indikatorer
- fokusindikatorer fremhæves i bilaget



## Hvorfor ligner opfølgningen ikke den nationale?

- Regional opfølgning nuancerer nationale tal fra Danske Regioner og Sundhedsministeriet
- Det tilstræbes at tallene ligner hinanden
  - Ikke altid teknisk muligt
  - De nationale tal kan ikke altid opgøres på et operationelt niveau og er standardiserede
- Ønske om fokus på udvikling frem for sammenligning og trafiklys

## Hvordan skal pilen læses?

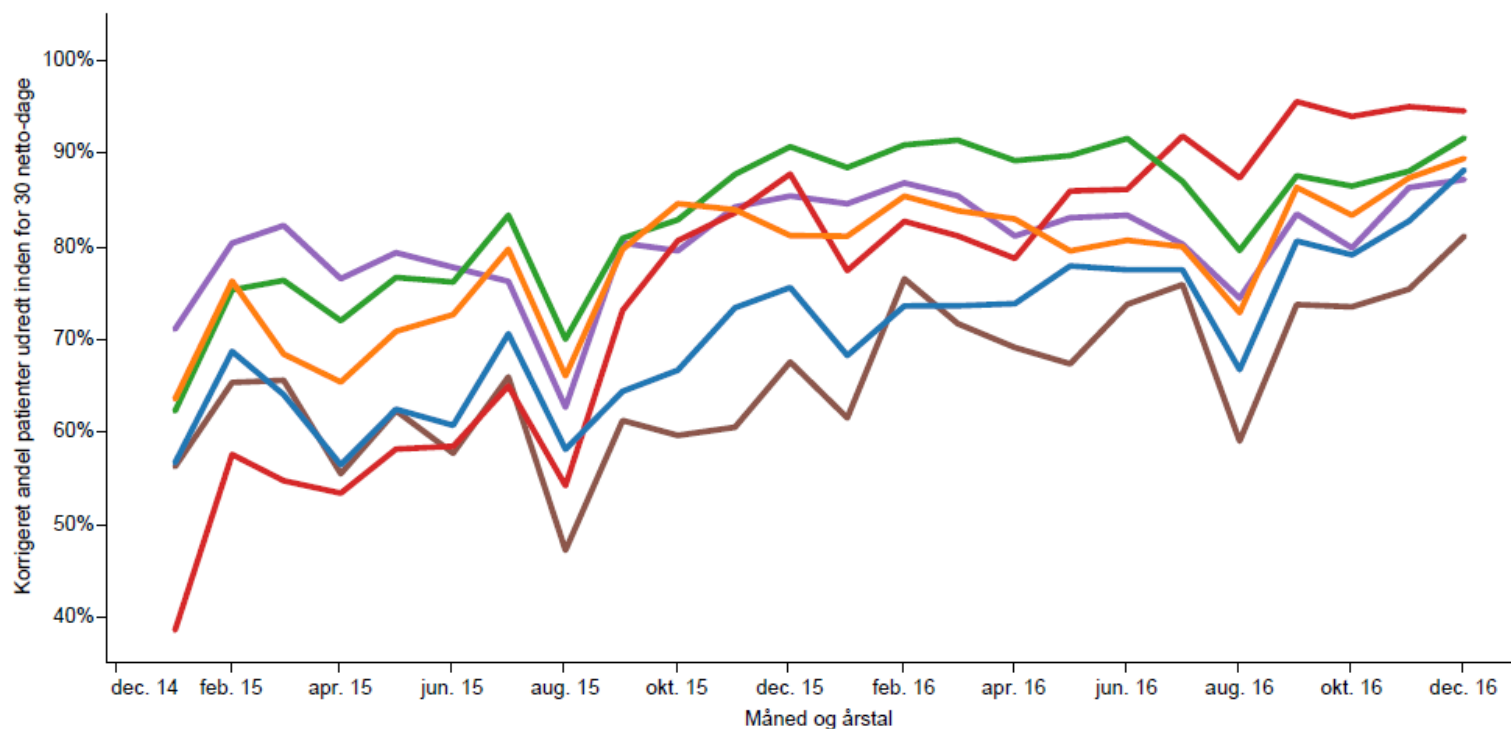
- Forbedringskultur, fokus på udvikling over tid
  - Inspiration fra Statistisk Proces Kontrol (SPC)
- Undgå fokus på tilfældige udsving
- 7 ud af de 8 måneder er over/under median giver en rød/grøn pil ⇒ Reel tegn på udvikling
- Pilens farve angiver ikke niveau!
- Niveauet skal vurderes under hensyn til bl.a. sammenhæng til øvrige mål, ressourcer, prioritering osv.

# Korrigeret andel patienter udredt inden for 30 netto-dage

Region Midtjylland  
4. kvartal 2016  
**84,2%**



- 83,4% af 13.282 HOSPITALSENHED MIDT
- ➡ 86,8% af 5.373 HOSPITALSENHEDEN HORSENS
- ➡ 88,8% af 7.000 HOSPITALSENHEDEN VEST
- 94,6% af 2.326 PSYKIATRIEN REGION MIDTJYLLAND
- ➡ 84,7% af 4.950 REGIONSHOSPITALET RANDERS
- 76,6% af 8.193 AARHUS UNIVERSITETSHOSPITAL





## Andel akutte somatiske genindlæggelser indenfor 30 dage

Region Midtjylland  
4. kvartal 2016  
**10,6%**



➤	11,7% af 13.130	HOSPITALSENHED MIDT
➡	9,7% af 8.001	HOSPITALSENHEDEN HORSENS
➡	11,2% af 12.370	HOSPITALSENHEDEN VEST
➡	11,7% af 9.538	REGIONSHOSPITALET RANDERS
➡	9,5% af 22.962	AARHUS UNIVERSITETSHOSPITAL

