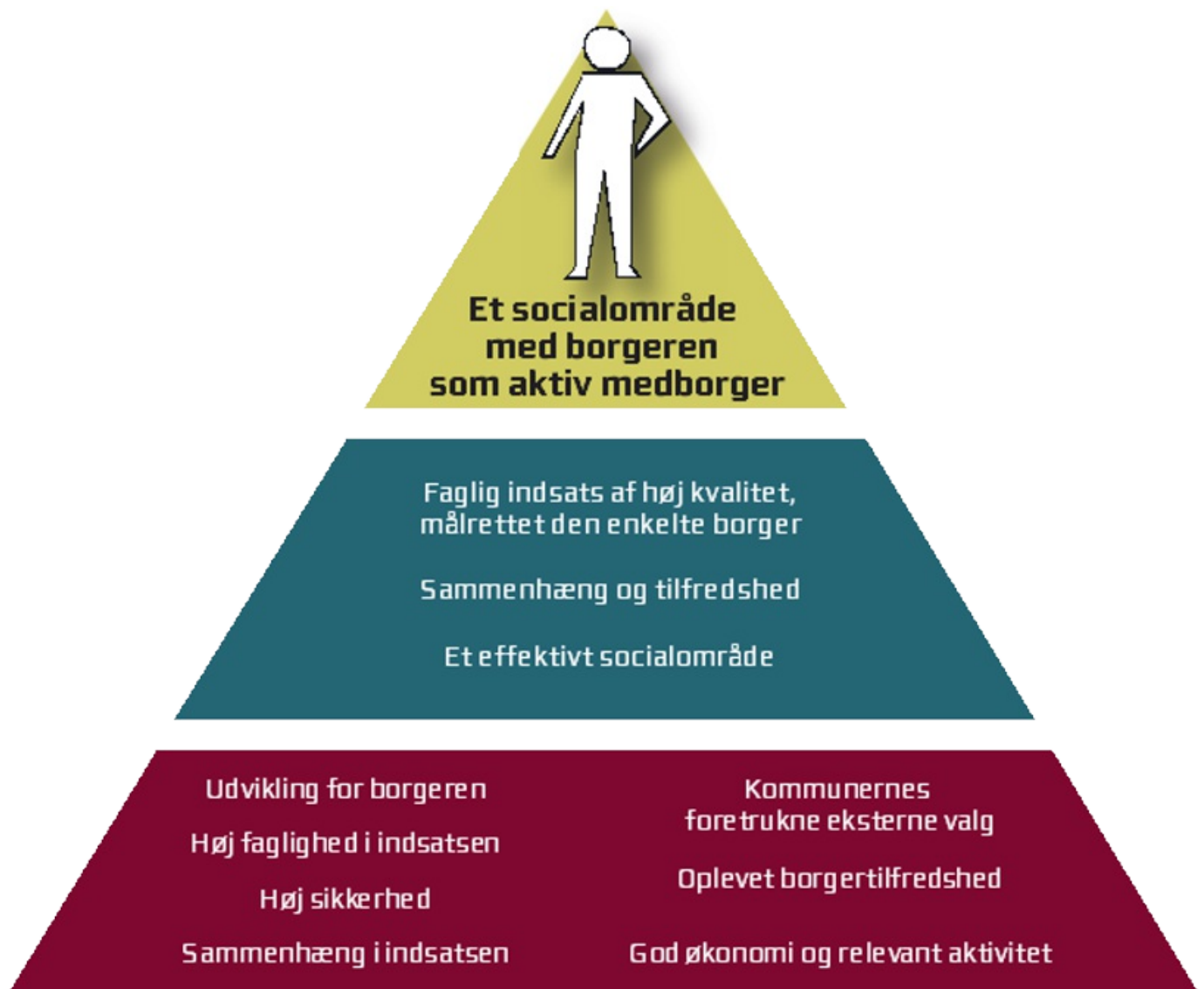


# Et socialområde med borgeren som aktiv medborger

3. kvartal 2017



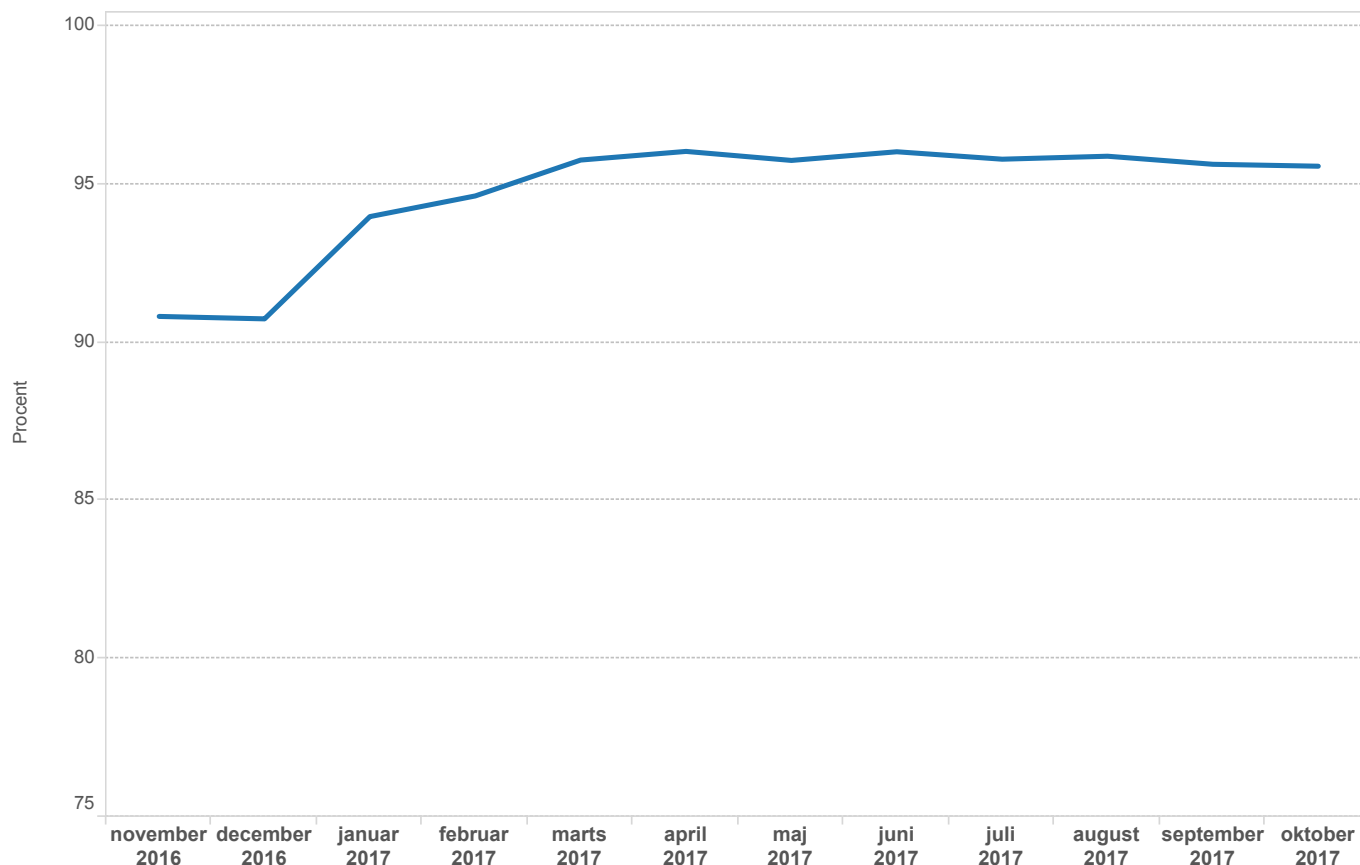
# God økonomi og relevant aktivitet

## Kapacitetsudnyttelse



Kvalitetsmålet for kapacitetsudnyttelse måles ved at sammenholde normerede pladser med belægningsprocenten på regionens tilbud. De normerede pladser er givet i rammeaftalen. Det betyder, at tilbud der lukkes i løbet af året først udgår af normeringen den 1. januar, hvor den nye rammeaftale træder i kraft.

## Samlet belægningsprocent for socialområdet pr. måned



Tendensen for 2017 er en svagt stigende belægning. Fra en belægningsprocent på 94,0 % i januar 2017 til 95,5 % i oktober 2017.

Fra december 2016 til januar 2017 er der en stigning i belægningsprocenten, hvilket primært skyldes, at de lukkede tilbud (Elbæk og Himmelbjerggården) udgår af normeringen i den nye rammeaftale.

En stigende belægning er ikke i sig selv problematisk, så længe områderne formår at tilpasse udgifterne til de faktiske indtægter. Dog kan belægningsprocenten blive så lav på konkrete afdelinger, at de ikke længere er rentable. I 2016 er Elbæk og Himmelbjerggården blevet lukket af den årsag, mens Blåkærsgaard lukkes i 2017.

# God økonomi og relevant aktivitet



## Budgetoverholdelse

### Økonomiopfølgning for regnskabsår 2017 Forventet resultat for hele året i mio. kr

Indikatoren for budgetoverholdelse måles ved at sammenholde udgifter med indtægter (budget).

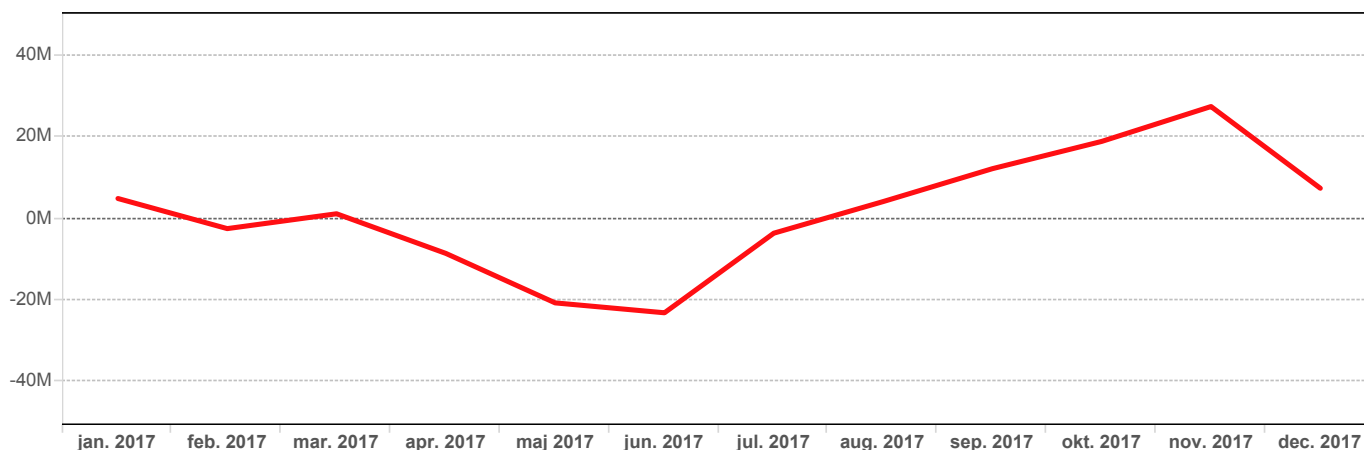
- Forventede driftsresultat 2017 viser de forventede indtægter minus de forventede udgifter
- Akkumuleret resultat fra tidligere år, er det overskud som socialområdet fik i 2016 og som overføres til 2017
- Forventet årsresultat inklusiv akkumuleret resultat fra tidligere år er beregnet som Forventet driftsresultat for 2017 plus Akkumuleret resultat fra tidligere år.

Grafen viser regnskabstallene til og med oktober, og estimat for de øvrige måneder.

Forbrug pr. oktober	Forventet indtægt	Forventet udgift	Forventet driftsresultat 2017	Akk. resultat fra tidligere år	Forventet årsresultat inkl. akk. resultat fra tidligere år
986,4	1.195,6	1.200,2	-4,5	12,0	7,5

## Årsresultat for 2017 for det samlede socialområde

Beløb i mio. kr.



Der forventes et årsresultat på 7,5 mio. kr. efter indregning af det akkumulerede resultat fra tidligere år på 12,0 mio. kr. I 2017 forventes der samlet set udgifter for 4,5 mio. kr. mere end der er indtægter for. Socialområdet vil i 2017 løbende tilpasse udgifterne således, at der i 2018 er et budget i balance.

Udsvingene i grafen skyldes, at indtægterne på socialområdet kommer jævnt fordelt, mens væsentlige udgiftsposter falder på bestemte tidspunkter i løbet af året.

Eksempelvis er der ekstraordinære udgifter i april og maj i forbindelse med feriegodtgørelse. Et andet eksempel er december måned, hvor socialområdet afholder væsentlige udgifter til forskellige centrale funktioner (it, forsikring mm).