

+7847

# Spørg Region Midtjylland

OKTOBER 2011

## Indhold

Regionsrådet.....	5
Direktionen .....	11
Velfærd	
- Sundhed .....	12
- Psykiatri og Social .....	15
- Fællesfunktioner.....	15
Regional udvikling.....	16
Stabe .....	17

## Spørg Region Midtjylland

Spørg Region Midtjylland revideres to gange om året. Rettelser og ønske om at modtage pjecen sendes til [koncernkommunikation@stab.rm.dk](mailto:koncernkommunikation@stab.rm.dk)

## Om regionsrådet

Se [www.rm.dk/politik/politikerne](http://www.rm.dk/politik/politikerne)

## Udvalg og hverv

Ud over forretningsudvalget har regionsrådet i 2010-2011 organiseret sig i 8 politiske udvalg.

Desuden deltager politikerne i en række udvalg sammen med eksempelvis kommunerne i regionen, erhvervsorganisationer eller faglige organisationer.

Find mere om udvalg og hverv på [www.rm.dk/politik](http://www.rm.dk/politik)

## Stående udvalg:

FU	Forretningsudvalget
----	---------------------

## Regionens politiske udvalg

Ho	Rådgivende udvalg vedr. hospitalsområdet (01.02.2010 – 31.12.2011)
Ps	Rådgivende udvalg vedr. psykiatri- og socialområdet (01.02.2010 – 31.12.2011)
Prs	Rådgivende udvalg vedr. primær sundhed og kommunesamarbejde (01.02.2010 – 31.12.2011)
RU	Rådgivende udvalg vedr. regional udvikling (01.02.2010 – 31.12.2011)
Kli	Midlertidigt udvalg vedr. klimaudfordringer (01.02.2010 – 31.12.2011)
Di	Midlertidigt udvalg vedr. dilemmaer i psykiatrien og det specialiserede socialområde (01.03.2011 – 31.12.2011)
Fo	Midlertidigt udvalg vedr. forskning, teknologi og innovation på sundhedsområdet (01.03.2010 – 31.12.2011)

## Formandsposter

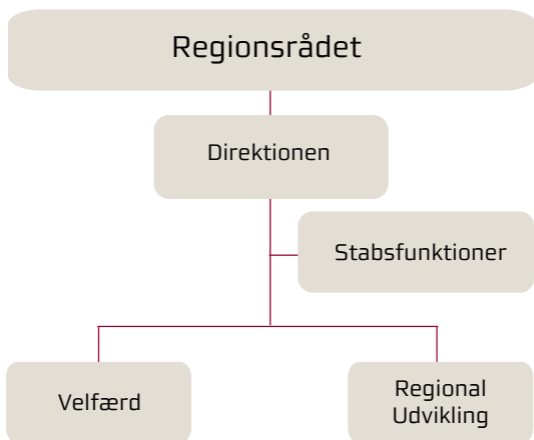
- |     |                           |
|-----|---------------------------|
| (1) | Markerer formandspost     |
| (2) | Markerer næstformandspost |

## Organisationsplan

Region Midtjylland er en politisk ledet organisation med en direktion, to hovedspor af opgaver og en række stabe.

De to hovedspor af opgaver er velfærdsydelser og regional udvikling.

Stabene yder service til regionsrådet og til resten af organisationen.



## Regionsrådsformand

**Bent Hansen** (S), FU (1)

Hingeballevej 8,

8620 Kjellerup

Tlf.: 7841 0010, 4031 3707

[bent.hansen@rr.rm.dk](mailto:bent.hansen@rr.rm.dk)

Sekretær Jette Kristensen, tlf.: 7841 0011

## REGIONSRÅDET

**Aleksander Aagaard** (V), Prs (1), Fo

Glentevej 15, 8660 Skanderborg

Tlf.: 8652 2899, 2945 2441

[sander@rr.rm.dk](mailto:sander@rr.rm.dk)

**Anders Kühnau** (S), FU

Plantagen 17, 8700 Horsens

Tlf.: 2720 0346, 2360 2768

[kuhnau@rr.rm.dk](mailto:kuhnau@rr.rm.dk)

**Anders Primdahl Vistisen** (DF), Ps, Di (1)

Grenåvej 681 C, 2. sal, lejl. 10+11,

8541 Skødstrup

Mobil: 4023 6737

[anders.vistisen@rr.rm.dk](mailto:anders.vistisen@rr.rm.dk)

**Anne V. Kristensen** (V), 2. næstformand, FU

Nylandsalle 4

8700 Horsens

Mobil: 2942 3304

[anne.kristensen@rr.rm.dk](mailto:anne.kristensen@rr.rm.dk)

**Bent Hansen** (S), regionsrådsformand, FU (1)  
Hingeballevej 8, 8620 Kjellerup  
Tlf.: 7841 0010, 4031 3707  
[bent.hansen@rr.rm.dk](mailto:bent.hansen@rr.rm.dk)

**Bente Nielsen** (SF), 1. næstformand, FU, Ho  
Hjejevej 28, 1.tv., 8600 Silkeborg  
Tlf.: 8682 2291, 4019 8682  
[bente.nielsen@rr.rm.dk](mailto:bente.nielsen@rr.rm.dk)

**Bjarne Schmidt Nielsen** (S), RU  
Carl Jensens Vej 21, 8260 Viby J.  
Mobil: 4025 6345  
[bsn@rr.rm.dk](mailto:bsn@rr.rm.dk)

**Carl Johan Rasmussen** (S), Ho (1), Di  
Siøvej 24, 8370 Hadsten  
Tlf.: 8691 4657, 2068 1836  
[carljohan.rasmussen@rr.rm.dk](mailto:carljohan.rasmussen@rr.rm.dk)

**Conny Jensen** (S), FU, Mu  
Gormsvej 23 st. th., 7400 Herning  
Tlf.: 9712 6273, 2943 5234  
[conny.jensen@rr.rm.dk](mailto:conny.jensen@rr.rm.dk)

**Erik Vinther** (V), Prs, Kli, Di  
Bråskovvej 56, 8783 Hornsyld  
Tlf. 7568 8097, 2176 2134  
[Erik.Vinther@rr.rm.dk](mailto:Erik.Vinther@rr.rm.dk)

**Fatma Øktem** (V), Ps, Fo  
Østerløkken 45, 8381 Tilst  
Mobil: 2032 7257  
[fatma.oektem@rr.rm.dk](mailto:fatma.oektem@rr.rm.dk)

**Flemming Knudsen** (S), FU

Marselis Boulevard 28, 8. sal, lejl. 6, 8000 Aarhus C

Mobil: 2021 8423

[flemming.knudsen@rr.rm.dk](mailto:flemming.knudsen@rr.rm.dk)

**Gert Schou** (S), RU (1)

Enebærvej 12, 8500 Grenaa

Mobil: 2011 2923

[gertschou@rr.rm.dk](mailto:gertschou@rr.rm.dk)

**Harry Jensen** (V), FU, Di

Sønderbyvej 1, Stauning, 6900 Skjern

Tlf.: 9736 9058, 4017 3690

[harry.jensen@rr.rm.dk](mailto:harry.jensen@rr.rm.dk)

**Henning Gjellerod** (S), RU, Kli

Tjørnevej 32, Mejdal, 7500 Holstebro

Tlf.: 9740 3579, 2149 7775

[henning.gjellerod@rr.rm.dk](mailto:henning.gjellerod@rr.rm.dk)

**Henrik Fjeldgaard** (S), Prs, Mu

Guldblommevej 5, Sejs, 8600 Silkeborg

Mobil: 2962 8232

[henrik.fjeldgaard@rr.rm.dk](mailto:henrik.fjeldgaard@rr.rm.dk)

**Henrik Gottlieb Hansen** (S), Prs, Mu (1)

Hanherredvej 11, 8940 Randers SV

Tlf. 8642 3504, 21299726

[henrik.hansen@rr.rm.dk](mailto:henrik.hansen@rr.rm.dk)

**Jacob Isøe Klærke** (SF), Ho, Prs, RU, Kli (1)

Falstersgade 57, kld. th., 8000 Aarhus C

Mobil: 2683 7496

[jacob.klaerke@rr.rm.dk](mailto:jacob.klaerke@rr.rm.dk)

**Jette Skive** (DF), FU, Ho (2)  
Søndervangen 46, 2. th., 8260 Viby J  
Tlf.: 8678 6230, 2165 9958  
[jette.skive@rr.rm.dk](mailto:jette.skive@rr.rm.dk)

**John G. Christensen** (S), Ho, Fo  
Tromsøvej 26, 6950 Ringkøbing  
Mobil: 2947 0029  
[john.g.christensen@rr.rm.dk](mailto:john.g.christensen@rr.rm.dk)

**John Thorsø** (K), Ps  
Carl Niensens Vej 43, 7500 Holstebro  
Tlf.: 9740 4041, 2922 1800  
[john.thorsoe@rr.rm.dk](mailto:john.thorsoe@rr.rm.dk)

**Jørgen Nørby** (V), RU, Mu  
Gantriisvej 2, Nr. Nissum,  
7620 Lemvig  
Tlf.: 9789 1242, 2945 5261  
[jorgen.norby@rr.rm.dk](mailto:jorgen.norby@rr.rm.dk)

**Jørgen Winther** (V), FU, Ho, Fo  
Fasanvej 22, 8960 Randers SØ  
Mobil: 40 23 68 29  
[joergen.winther@rr.rm.dk](mailto:joergen.winther@rr.rm.dk)

**Kurt Holm Jørgensen** (Rad), FU, Kli, Di  
Ved Volden 5, 7400 Herning  
Tlf.: 9721 4041, 2162 0015  
[kurt.joergensen@rr.rm.dk](mailto:kurt.joergensen@rr.rm.dk)

**Laila Munk Sørensen** (S), Prs  
Vibevænget 21, Breum, 7870 Roslev  
Tlf.: 9757 6275, 2674 6275  
[laila.munk@rr.rm.dk](mailto:laila.munk@rr.rm.dk)



**Lars Lyngsdal** (SF), Ps  
(Suppleant for Mette Rohde Terp)  
Hægvej 17  
8250 Egå  
Tlf.: 8628 4131, 5177 3878  
[lars.lyngsdal@rr.rm.dk](mailto:lars.lyngsdal@rr.rm.dk)

**Leif Hornshøj** (Fællesl.)  
Knud Aggers Vej 15, 7500 Holstebro  
Mobil: 3012 8186  
[leif.hornshoej@rr.rm.dk](mailto:leif.hornshoej@rr.rm.dk)

**Leif Lund** (DF), Prs, RU, Mu  
Ege Allé 194, 8600 Silkeborg  
Mobil: 2236 4559  
[leif.lund@rr.rm.dk](mailto:leif.lund@rr.rm.dk)

**Marianne Carøe** (S), Ho, Ps  
Elektravej 6, Paderup, 8960 Randers SØ  
Tlf.: 8642 2895, 2943 5883  
[mc@rr.rm.dk](mailto:mc@rr.rm.dk)

**Mette Valbjørn** (S), Ps 2), Di 2)  
Mallinggårdsvej 5, 8340 Malling  
Mobil: 4023 6286  
[mette.valbjoern@rr.rm.dk](mailto:mette.valbjoern@rr.rm.dk)

**Michael Thomsen** (SF), RU (2)  
Paghs Allé 22, 7400 Herning  
Mobil: 2859 8298  
[michael.thomsen@rr.rm.dk](mailto:michael.thomsen@rr.rm.dk)

**Niels Callesøe** (SF), PS (1), Di  
Tordenskjoldsgade 29, 2. tv., 8200 Aarhus N  
Mobil: 4023 6730  
[niels.callesoe@rr.rm.dk](mailto:niels.callesoe@rr.rm.dk)

**Olav Nørgaard** (V), Mu  
Fælledvej 17, Hald, 7840 Højslev  
Tlf.: 9753 8004, 2944 5438  
[olav.noergaard@rr.rm.dk](mailto:olav.noergaard@rr.rm.dk)

**Ove Nørholm** (K), Ho, Kli  
Rådhusstrædet 23 G, 7430 Ikast  
Tlf.: 9714 0130, 2945 5496  
[ove.norholm@rr.rm.dk](mailto:ove.norholm@rr.rm.dk)

**Poul A. Christensen** (Uden for parti), RU  
Johan Skjoldborgsvej 11, 7500 Holstebro  
Tlf. 9749 1803, 4023 6272  
[poul.christensen@rr.rm.dk](mailto:poul.christensen@rr.rm.dk)

**Poul Müller** (K), FU, Prs (2), Fo (1)  
Hoffmannsvej 6, 3. tv, 8220 Brabrand  
Tlf.: 2844 5500  
[poul.muller@rr.rm.dk](mailto:poul.muller@rr.rm.dk)

**Susanne Buch Nielsen** (SF), FU, Prs, Mu (2)  
Gyden 2, 7650 Bøvling  
Mobil: 2962 8238  
[susanne.nielsen@rr.rm.dk](mailto:susanne.nielsen@rr.rm.dk)

**Susanne Gaarde** (S), PS, Fo (2)  
Adelgade 34B, 8660 Skanderborg  
Mobil: 4023 6721  
[susanne.gaarde@rr.rm.dk](mailto:susanne.gaarde@rr.rm.dk)

**Torben Nørregaard** (V), Ps, Kli (2)  
Bredgade 69, 6920 Videbæk  
Tlf. 9717 1012, 4054 1012  
[torben.norregaard@rr.rm.dk](mailto:torben.norregaard@rr.rm.dk)

**Ulla Diderichsen** (V), FU, Ho  
Kærmindevej 15, 7400 Herning  
Tlf.: 9722 4387, 2943 5741  
[ud@rr.rm.dk](mailto:ud@rr.rm.dk)

**Vagn Larsen** (V), RU, Kli  
P. Malmkjærvej 5B, 8600 Silkeborg  
Tlf. 8723 1122, 2840 9422, 4023 6740  
[vagn.larsen@rr.rm.dk](mailto:vagn.larsen@rr.rm.dk)

## DIREKTIONEN

**Regionsdirektør Bo Johansen**  
Tlf.: 7841 0020, 2069 1400  
[bo.johansen@stab.rm.dk](mailto:bo.johansen@stab.rm.dk)

Sekretær Gitte Karlsen, tlf.: 7841 0021

**Direktør Ole Thomsen**  
Tlf.: 7841 0040, 2146 9807  
[ole.thomsen@stab.rm.dk](mailto:ole.thomsen@stab.rm.dk)

Sekretær Hanne Paag, tlf.: 7841 0041

**Direktør Anne Jastrup**  
Tlf.: 7841 0050, 4082 1165  
[anne.jastrup@stab.rm.dk](mailto:anne.jastrup@stab.rm.dk)

Sekretær Mie Dahl Jakobsen, tlf.: 7841 0051

**Direktør Lars Hansson**  
Tlf.: 7841 0030, 2926 8982  
[lars.hansson@stab.rm.dk](mailto:lars.hansson@stab.rm.dk)

Sekretær Lene Nyfeldt, tlf.: 7841 0031

## SUNDHED

### **Direktør Ole Thomsen**

Tlf.: 7841 0040, 2146 9807

[ole.thomsen@stab.rm.dk](mailto:ole.thomsen@stab.rm.dk)

### **Direktør Anne Jastrup**

Tlf.: 7841 0050, 4082 1165

[anne.jastrup@stab.rm.dk](mailto:anne.jastrup@stab.rm.dk)

### **Vicedirektør Kjeld Martinussen**

Tlf.: 7841 2100, 2222 8931

[kjeld.martinussen@stab.rm.dk](mailto:kjeld.martinussen@stab.rm.dk)

## Hospitaler

### **Regionshospitalet Horsens**

Hovednummer: 7842 5000

[www.regionshospitalet-horsens.dk](http://www.regionshospitalet-horsens.dk)

### **Hospitalsdirektør Lisbeth Holsteen Jessen**

Tlf.: 7842 5001, 2120 4844

[lisbeth.holsteen.jessen@horsens.rm.dk](mailto:lisbeth.holsteen.jessen@horsens.rm.dk)

### **Cheflæge Jørgen Schøler Kristensen**

Tlf.: 7842 5004, 2016 3201

[joerkris@rm.dk](mailto:joerkris@rm.dk)

### **Chefsygeplejerske Anna Birte Sparvath**

Tlf.: 7842 5006, 2094 3817

[annabirte.sparvath@horsens.rm.dk](mailto:annabirte.sparvath@horsens.rm.dk)

### **Hospitalsenhed Midt**

Hovednummer: 7844 0000

[www.hospitalsenhedmidt.dk](http://www.hospitalsenhedmidt.dk)

**Hospitalsdirektør Lars Dahl Pedersen**

Tlf.: 7844 1002, 4031 3230

[larsdahl.pedersen@silkeborg.rm.dk](mailto:larsdahl.pedersen@silkeborg.rm.dk)

**Cheflæge Christian Møller-Nielsen**

Tlf.: 7844 1003, 2098 5601

[Christian.Moeller-Nielsen@viborg.RM.dk](mailto:Christian.Moeller-Nielsen@viborg.RM.dk)

**Chefsygeplejerske Tove Kristensen**

Tlf.: 7844 1004, 2163 4819

[tove.kristensen@viborg.RM.dk](mailto:tove.kristensen@viborg.RM.dk)

**Regionshospitalet Randers**

Hovednummer: 7842 0000

[www.regionshospitalet-randers.dk](http://www.regionshospitalet-randers.dk)

**Hospitalsdirektør Thomas Pazyj**

Tlf.: 7842 0101, 2330 0158

[thompazy@rm.dk](mailto:thompazy@rm.dk)

**Cheflæge Lone Winther Jensen**

Tlf.: 7842 0102, 4027 8297

[lonejeen@rm.dk](mailto:lonejeen@rm.dk)

**Chefsygeplejerske Marianne Jensen**

Tlf.: 7842 0103, 4071 6438

[mamjen@rm.dk](mailto:mamjen@rm.dk)

**Hospitalsenheden Vest**

Hovednummer Herning: 7843 0000

[www.vest.rm.dk](http://www.vest.rm.dk)

**Hospitalsdirektør Henning Vestergaard**

Tlf.: 7843 8530, 2048 0683

[henning.vestergaard@vest.rm.dk](mailto:henning.vestergaard@vest.rm.dk)

**Cheflæge Jens Friis Bak**

Tlf.: 7843 8510, 4093 7985

[jens.bak@vest.rm.dk](mailto:jens.bak@vest.rm.dk)

**Chefsygeplejerske Ida Götke**

Tlf.: 7843 8520, 2048 0689

[ida.goetke@vest.rm.dk](mailto:ida.goetke@vest.rm.dk)

**Aarhus Universitetshospital**

Hovednummer: 7845 0000

[www.auh.dk](http://www.auh.dk)

**Hospitalsdirektør Gert Sørensen**

Tlf.: 8949 2331, 2286 3266

[gertsoer@rm.dk](mailto:gertsoer@rm.dk)

**Cheflæge Claus Thomsen**

Tlf.: 8949 2366, 2913 5849

[claus.thomsen@rm.dk](mailto:claus.thomsen@rm.dk)

**Chefsygeplejerske Vibeke Krøll**

Tlf.: 8949 2333, 2095 7259

[vibekroe@rm.dk](mailto:vibekroe@rm.dk)

**Det Nye Universitetshospital i Aarhus (DNU)**

Projektdirektør Frank Skriver Mikkelsen

Tlf.: 7846 9800, 3012 6509

[frank.skriver.mikkelsen@dnu.rm.dk](mailto:frank.skriver.mikkelsen@dnu.rm.dk)

## **Præhospitalet**

Driftschef Else Ammitzbøll

Tlf: 7841 4800, 4096 6071

[else.ammitzboell@ph.rm.dk](mailto:else.ammitzboell@ph.rm.dk)

## **Lægelig chef Erika Frischknecht Christensen**

Tlf.: 7841 4900, 2068 5634

[erika.christensen@ph.rm.dk](mailto:erika.christensen@ph.rm.dk)

## **PSYKIATRI OG SOCIAL**

### **Direktør Gert Pilgård Christensen**

Tlf.: 7847 0001, 4036 0141

[gert.christensen@ps.rm.dk](mailto:gert.christensen@ps.rm.dk)

### **Cheflæge Per Jørgensen**

Tlf.: 7847 0011, 2066 3384

[per.joergensen@ps.rm.dk](mailto:per.joergensen@ps.rm.dk)

### **Chefsygeplejerske Claus Graversen**

Tlf.: 7847 0021, 2962 9045

[claus.graversen@ps.rm.dk](mailto:claus.graversen@ps.rm.dk)

### **Socialchef Charlotte Josefsen**

Tlf.: 7847 0031, 3060 0348

[charlotte.josefsen@ps.rm.dk](mailto:charlotte.josefsen@ps.rm.dk)

## **FÆLLESFUNKTIONER**

### **Indkøb & Medicoteknik**

Afdelingschef Frank Neidhardt

Tlf.: 7841 4500, 3092 2320

[Frank.Neidhardt@stab.rm.dk](mailto:Frank.Neidhardt@stab.rm.dk)

## **Folkesundhed og Kvalitetsudvikling**

Centerchef Mette Kjølby

Tlf.: 7841 4002, 4089 3164

[Mette.Kjoelby@stab.rm.dk](mailto:Mette.Kjoelby@stab.rm.dk)

## **REGIONAL UDVIKLING**

### **Direktør**

Lars Hansson

Tlf.: 7841 0030, 2926 8982

[lars.hansson@stab.rm.dk](mailto:lars.hansson@stab.rm.dk)

### **Vicedirektør**

Lars Vildbrad

Tlf.: 7841 1100, 2069 1401

[lars.vildbrad@ru.rm.dk](mailto:lars.vildbrad@ru.rm.dk)

## **Innovation og Forskning**

Afdelingschef Annemette Digmann

Tlf.: 7841 1300, 2342 3511

[annemette.digmann@ru.rm.dk](mailto:annemette.digmann@ru.rm.dk)

## **Virksomheds- og Kompetenceudvikling**

Afdelingschef Bent B. Mikkelsen

Tlf.: 7841 1500, 2023 3360

[bent.mikkelsen@ru.rm.dk](mailto:bent.mikkelsen@ru.rm.dk)

## **Oplevelsesøkonomi og Landdistrikter**

Afdelingschef Erik Sejersen

Tlf.: 7841 1700, 2068 5588

[erik.sejersen@ru.rm.dk](mailto:erik.sejersen@ru.rm.dk)



## **Miljø, Teknologi og Infrastruktur**

Afdelingschef Henrik Brask Pedersen

Tlf.: 7841 1800, 5151 7273

[henrik.brask@ru.rm.dk](mailto:henrik.brask@ru.rm.dk)

## **Jord og Råstoffer**

Vicedirektør Hans Fredborg

Tlf.: 7841 1900, 2026 5053

[hans.fredborg@ru.rm.dk](mailto:hans.fredborg@ru.rm.dk)

## **STABE**

### **Regionssekretariatet**

Sekretariatschef Carsten Lind

Tlf.: 7841 0100, 4081 3412

[carsten.lind@stab.rm.dk](mailto:carsten.lind@stab.rm.dk)

### **Koncernøkonomi**

Vicedirektør Per Grønbech

Tlf.: 7841 0400, 5136 7051

[per.groenbech@stab.rm.dk](mailto:per.groenbech@stab.rm.dk)

### **Nære Sundhedstilbud**

Vicedirektør Kjeld Martinussen

Tlf.: 7841 2100, 2222 8931

[kjeld.martinussen@stab.rm.dk](mailto:kjeld.martinussen@stab.rm.dk)

### **Sundhedsplanlægning**

Afdelingschef Christian Boel

Tlf.: 7841 2000, 2374 9162

[christian.boel@stab.rm.dk](mailto:christian.boel@stab.rm.dk)

### **Kvalitet og Sundhedsdata**

Afdelingschef Hans Peder Graversen

Tlf.: 7841 2300, 2427 6117

[hanspeder.graversen@stab.rm.dk](mailto:hanspeder.graversen@stab.rm.dk)

## **Koncern HR – Uddannelse, Udvikling og Arbejdsmiljø**

Afdelingschef Ditte Hughes

Tlf.: 7841 0750, 2066 1412

[ditte.hughes@stab.rm.dk](mailto:ditte.hughes@stab.rm.dk)

## **Koncern HR – Løn og Personale**

Afdelingschef Jørn Mørup

Tlf.: 7841 0720, 2461 9222

[joern.moerup@stab.rm.dk](mailto:joern.moerup@stab.rm.dk)

## **It**

It-chef Jørn Lodahl

Tlf.: 7841 2600, 2138 7587

[joern.lodahl@stab.rm.dk](mailto:joern.lodahl@stab.rm.dk)

## **Koncern Kommunikation**

Kommunikationschef Birgitte Thingholm

Tlf.: 7841 0600, 2266 9500

[birgitte.thingholm@stab.rm.dk](mailto:birgitte.thingholm@stab.rm.dk)

Pressevagt telefon: 7841 0666

## **Sekretariat for Regional Udvikling**

Sekretariatsleder Henning Salling

Tlf.: 7841 1102, 5155 7258

[henning.salling@ru.rm.dk](mailto:henning.salling@ru.rm.dk)

Egne notater:

+7841 000

03

960000000

Skottenborg 26  
Postbox 21  
DK - 8800 Viborg  
[www.regionmidtjylland.dk](http://www.regionmidtjylland.dk)