

# HOLMRIS B8

---

Det Cirkulære Møbelindkøb

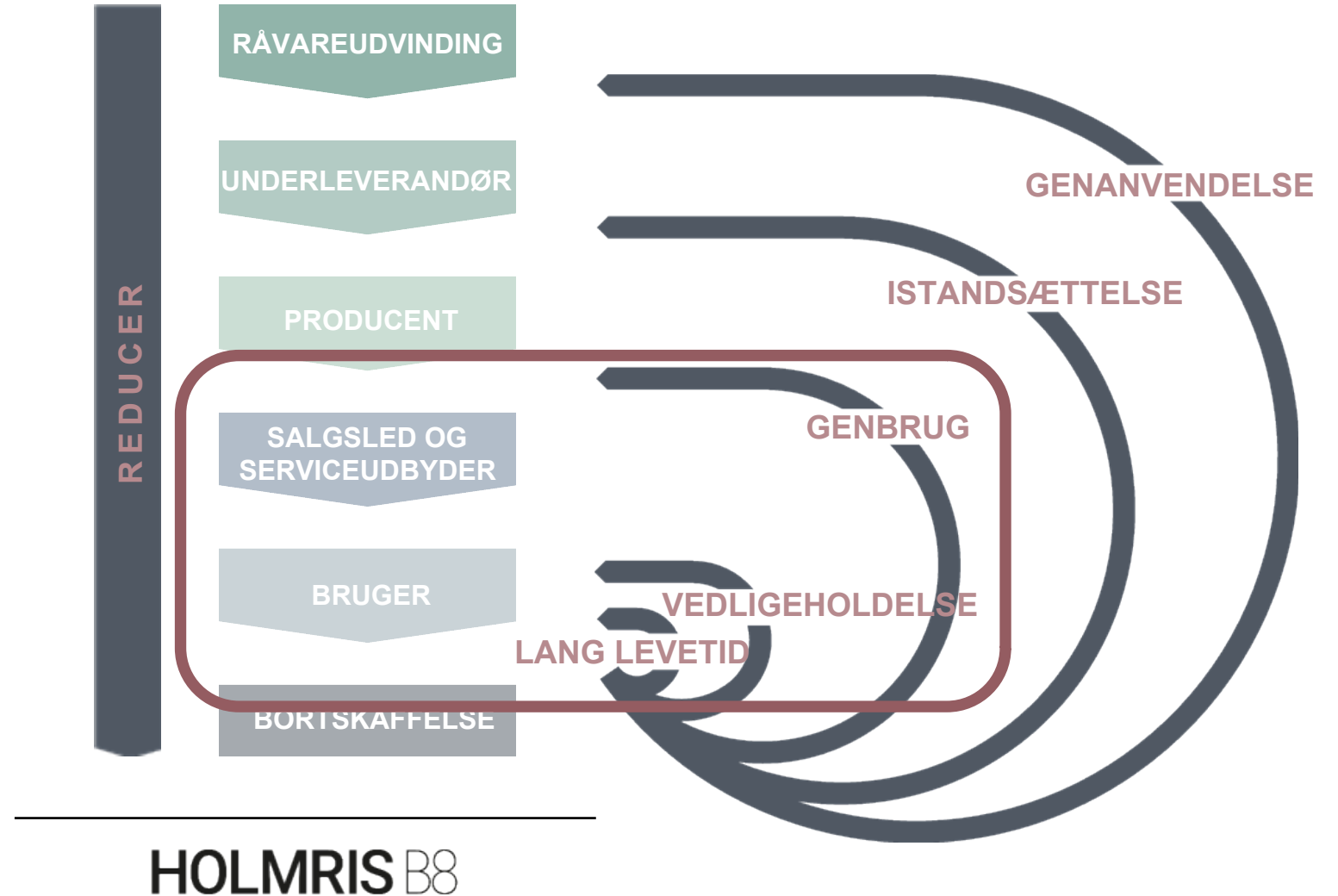


# Fra lineær til cirkulær økonomi

FØR: Brug-og-smid-væk

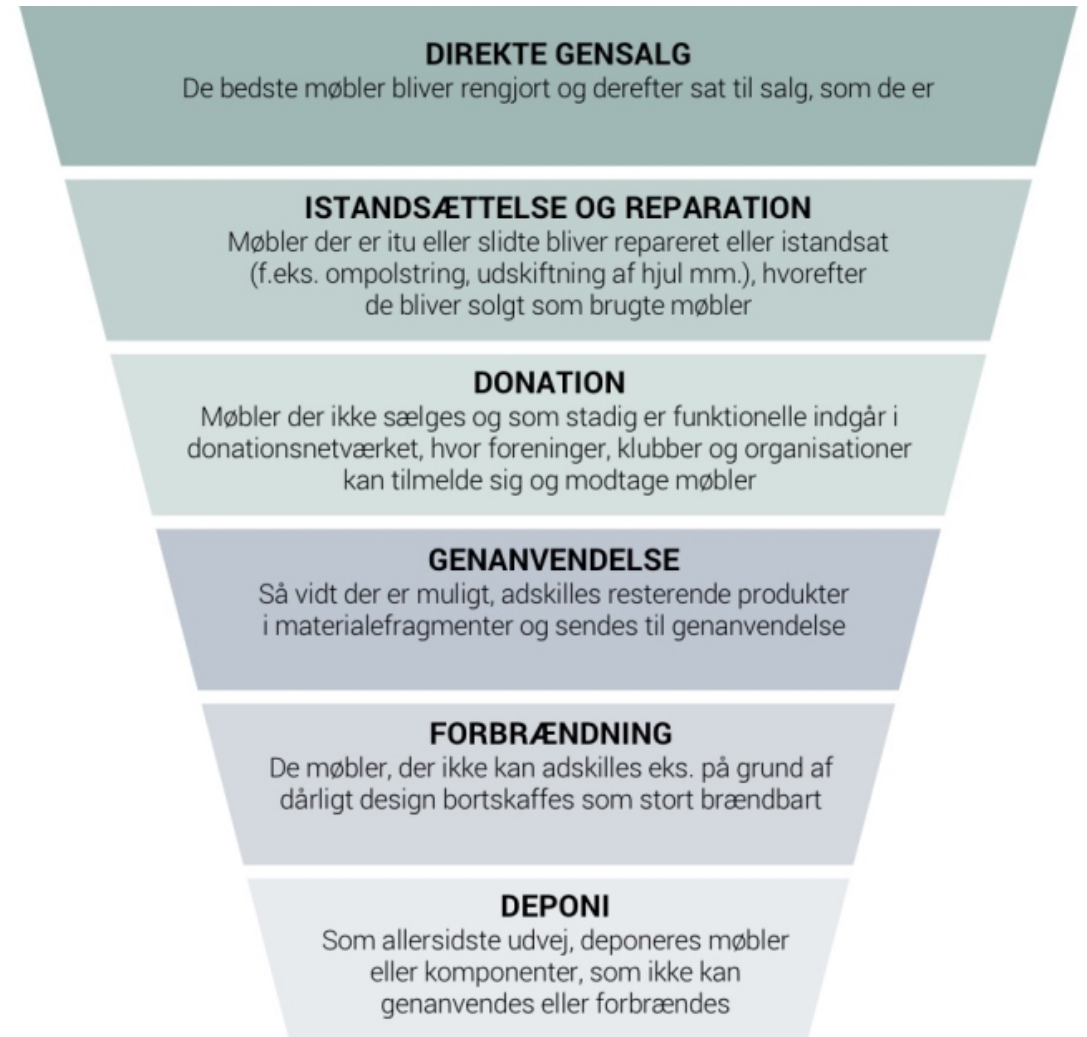


NU: Brug-og-brug-igen



# 3R Kontors miljø tilgang

- EU's affaldshierarki: hvad er bedst for miljøet i forhold til affaldshåndtering
  - Forebyggelse er bedst – genbrug er næstbedst
- 3R Kontors hierarki har fokus på genbrug og forlængelse af produkters levetid

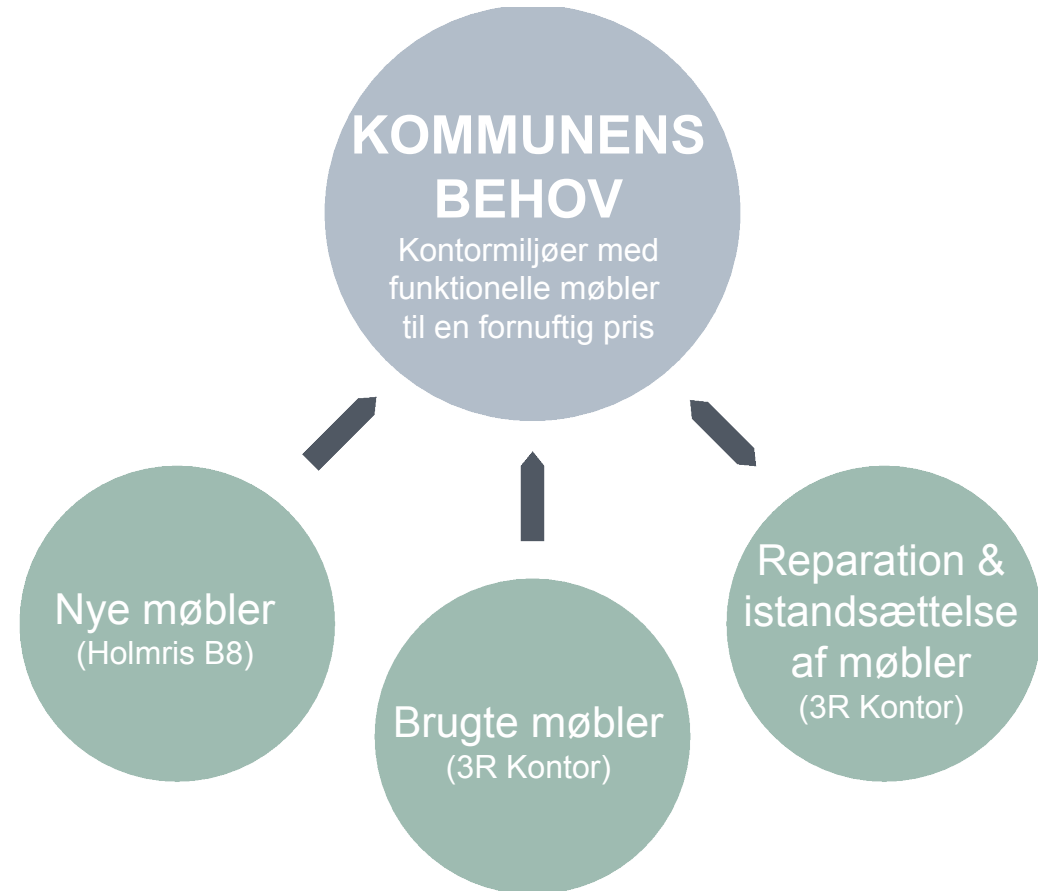


# Det starter med indkøb...

- Kæmpe potentiale: 300 milliarder kroner i Danmark
- Mulighed for at blive first-mover
- Spille ind i en global dagsorden
  - FN's verdensmål
  - Cirkulær økonomi
- Optimere brug af offentlige midler

# Det Cirkulære Møbelindkøb

- Nytænkning af kommunale møbelindkøb
- Bæredygtig helhedsløsning
  - Billigere!
  - Reducerer miljøpåvirkningen
  - Skaber lokale arbejdspladser
- Dokumentation og tillid
  - Miljørapporter
  - Evalueringsrunder



# Proof of concept

- Økonomiske resultater
  - 2016: 785.186 kr.
  - 2015: 474.583 kr.
- Bæredygtige resultater
  - Donationsnetværket har mere end **1.700** medlemmer
  - Doneret mere end **30.000 møbler i alt - 12.280** i 2017
  - **2** ansvarlige priser vundet
    - Finalist til Årets Iværksætter-pris



# What's in it for me?



# Økonomiske gevinster

- Økonomi er ikke koblet fra en bæredygtig tankegang
  - Brugte møbler koster i gennemsnit 1/3 af prisen på nyt
  - 3R Kontor har tjent penge siden vi startede
- Lokale og sociale arbejdspladser
  - Lavere offentlige ydelser
  - Øget indbetaling af skat



ØKONOMISKE  
GEVINSTER

The infographic consists of a dark teal circle at the top containing the text 'ØKONOMISKE GEVINSTER'. Below it are four stacked, downward-pointing teal chevrons, each containing a benefit. The chevrons are arranged in a descending staircase pattern from top-left to bottom-right.

Billigere varer

Lavere bortskaffelses  
omkostninger

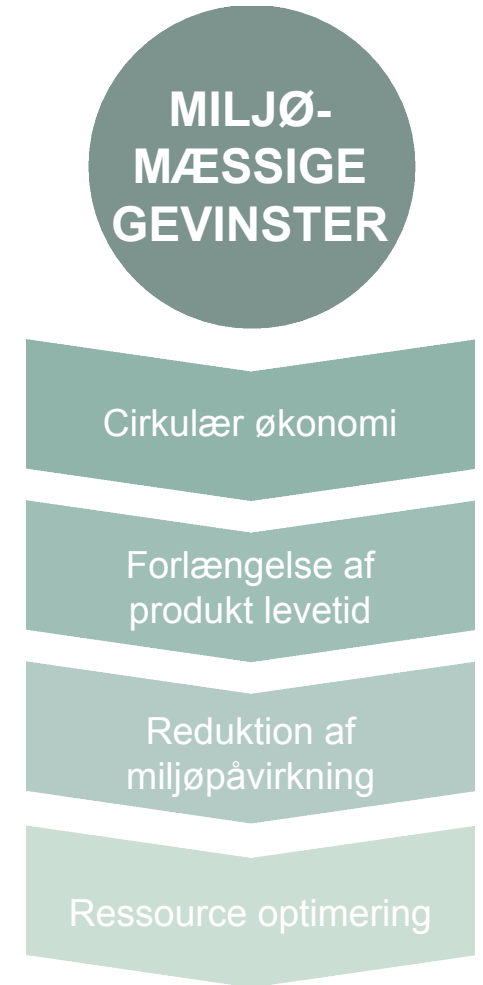
Øget indbetaling  
af skat

Reducerede udgifter  
til offentlig forsørgelse



# Miljømæssige gevinster

- Hvad gør vi?
  - Genbrug
  - Istandsættelse og vedligeholdelse
  - Donation
  - Miljøforsvarlig sortering (kildesortering)
- Fordele ved brugte møbler
  - Den største miljøbelastning sker i produktionen (undgås)
  - Reduceret CO<sub>2</sub> aftryk
  - Afdampning er sket



# Sociale gevinster

- Lokal afdeling = jobskabelse i lokalområdet
  - I samarbejde med jeres jobcenter
  - Tilpasset jeres kommune
  - Praktikforløb, lønstilskud, EGU-uddannelse eller ordinær beskæftigelse
- Øget livskvalitet (både ansatte og brugere)
  - Gode arbejdsforhold

## SOCIALE GEVINSTER

Lokale arbejdspladser

Uddannelse af socialt udsatte

Stærkere sociale relationer & kompetencer

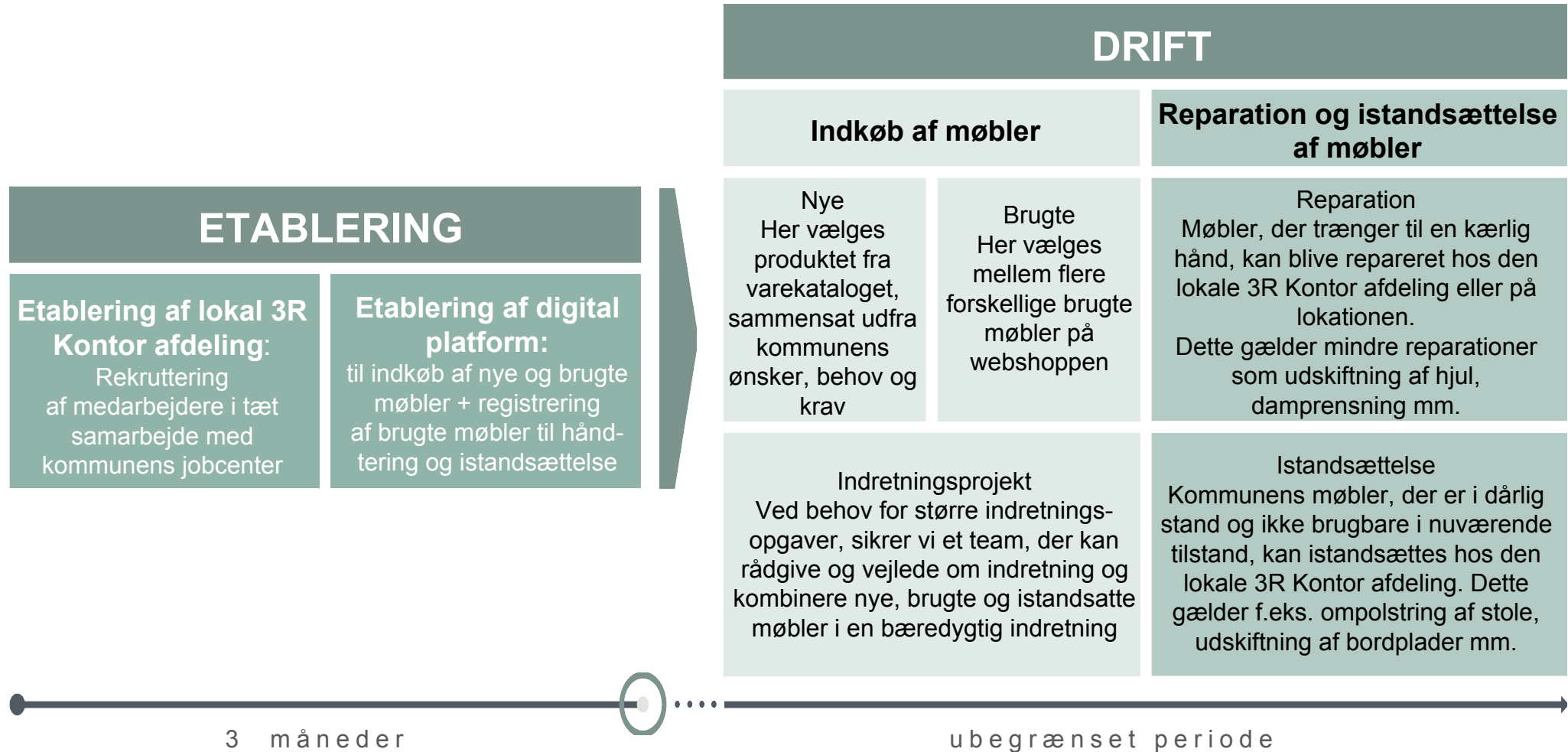
Øget livskvalitet og mening



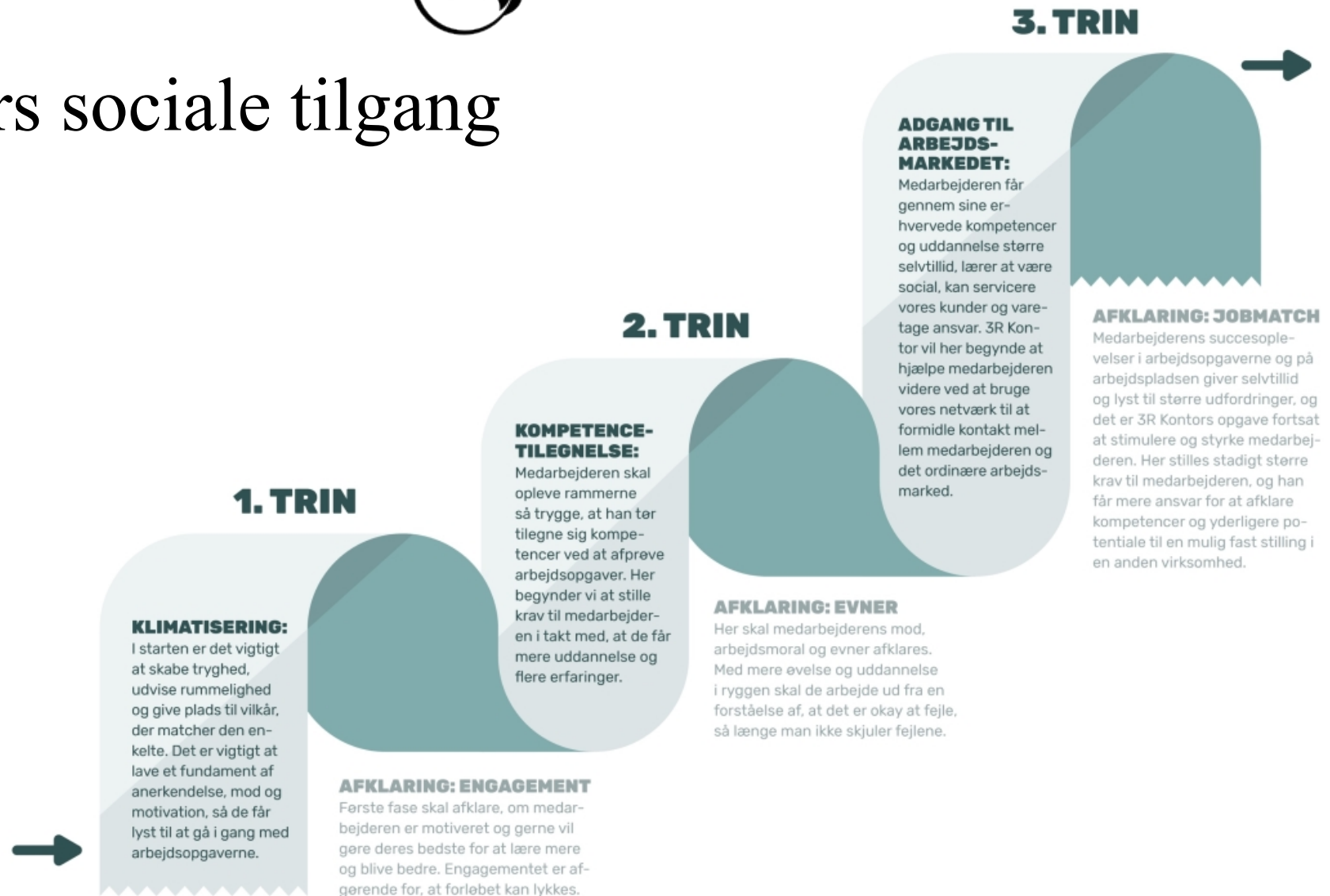
# Udfordringer

- Inklusion af brugte møbler i indkøbsaftalen
  - Forskellige krav til nye og brugte møbler, f.eks.:
    - Dokumentation
      - **Nye:** produktion kan dokumenteres ift. materialer, energiforbrug, proces osv.
      - **Brugte:** håndtering kan dokumenteres ift. reparation, istandsættelse, proces osv.
    - Materialer
      - **Nye:** almindelige krav til materialeindhold, f.eks. indhold af genanvendt stål/plastik
      - **Brugte:** til tider ukendte materialer
    - Miljømærkning
      - **Nye:** mulighed for ønske om Svanemærket eller lignende
      - **Brugte:** ikke mulighed for certificering
  - Implementering og opfølgning
    - Sikring af indkøb af brugte møbler (brug af aftalen i praksis)

# Hvordan bliver praksis?



# 3R Kontors sociale tilgang



Tak for jeres opmærksomhed

# ...og det er bare begyndelsen

- Udviklingsmuligheder
  - Leje fremfor eje
  - Håndtering af kommunens udtjente møbler i indkøbsaftaler
  - Nye partnerskaber på tværs
  - Bæredygtig produktlinje
    - Bæredygtige stel
    - Bordplader af affald

# Hvordan kan jeres kommune bidrage til et mere bæredygtigt Danmark?

Det Cirkulære Møbelindkøb





---

**HOLMRIS** B8