

Bilag: Data vedrørende bruttoværditilvækst, arbejdsudbud og produktivitet

Økonomisk vækst kan basalt set skabes på to måder: Vi kan arbejde mere (øge arbejdsudbuddet), og vi kan arbejde på en smartere måde og dermed skabe mere værdi per arbejdstime (øge produktiviteten):

Vækst i bruttoværditilvækst (BVT) = Vækst i arbejdsudbud + Produktivitetsvækst

De følgende sider viser for hele økonomien og hver hovedbranche tre søjlediagrammer over vækst i BVT, vækst i arbejdsudbud og produktivitetsvækst fordelt på regioner.

Sidste side viser et søjlediagram, der samler alle brancher i ét, men kun viser data for Region Midtjylland.

Periode: 2000-2008

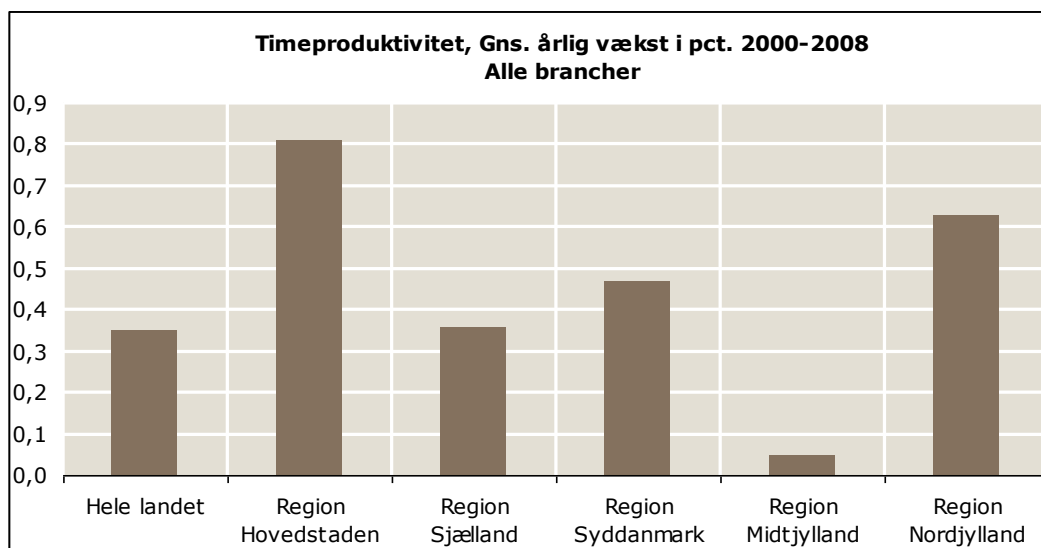
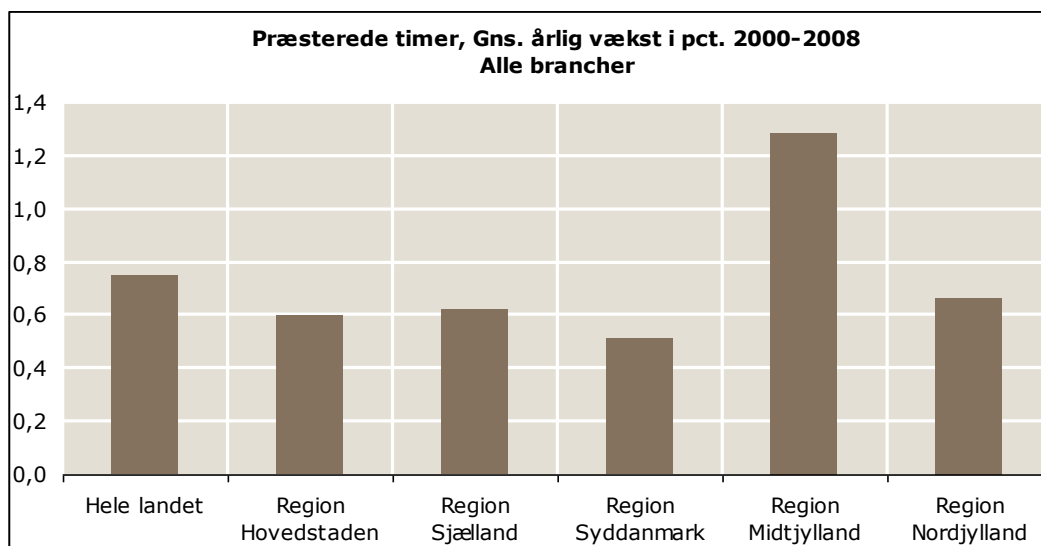
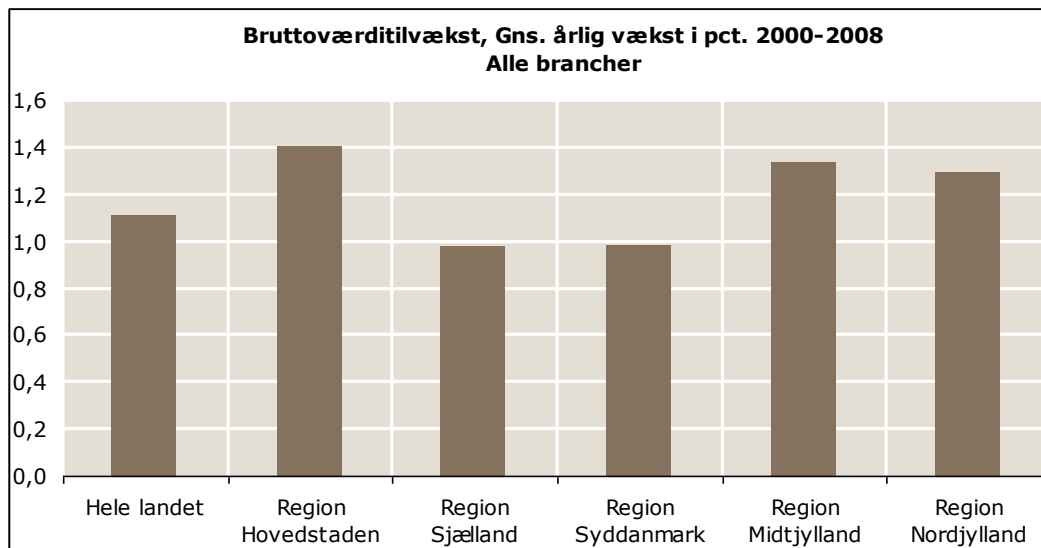
Kilde: Danmarks Statistik

Bruttoværditilvækst: Opgjort i 2000-priser, kædede værdier. Altså realvækst.

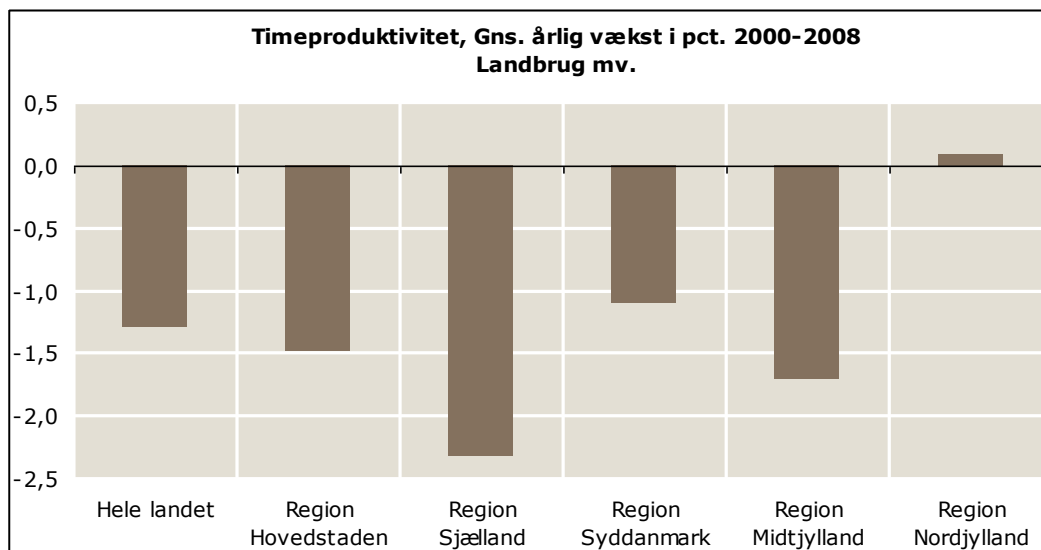
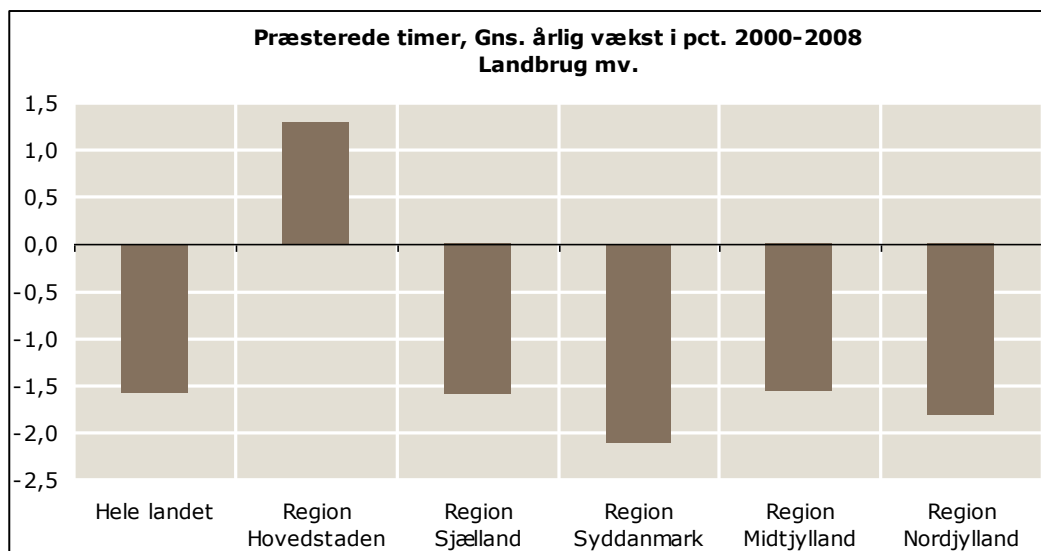
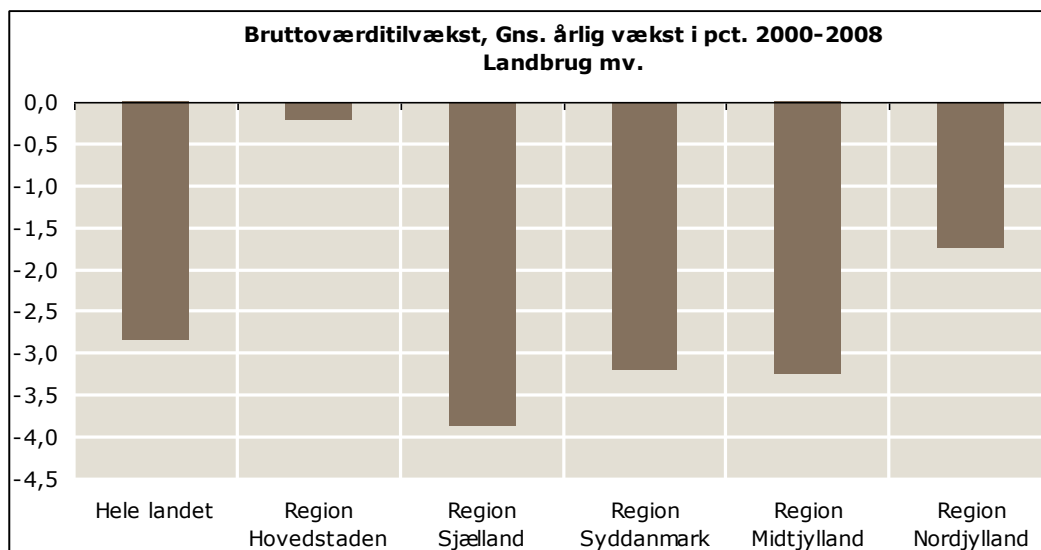
Arbejdsudbud: Opgjort i antal samlede præsterede timer.

Produktivitet: Opgjort som BVT delt med præsterede timer. Altså timeproduktivitet.

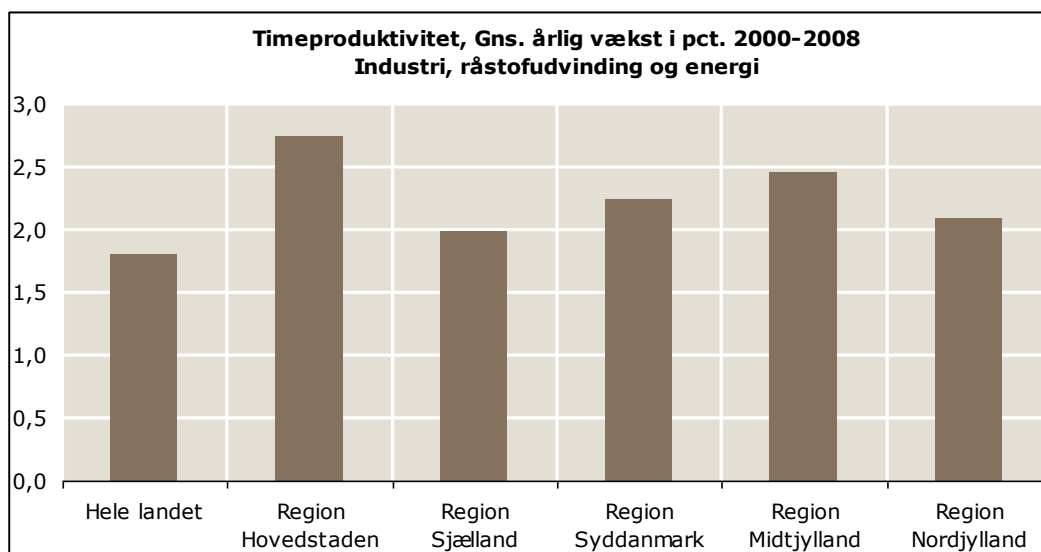
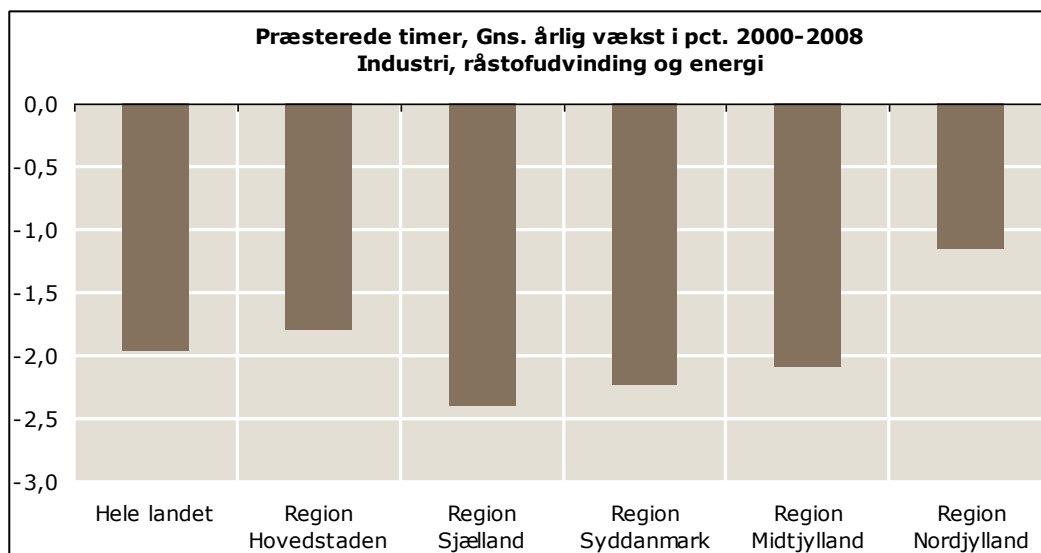
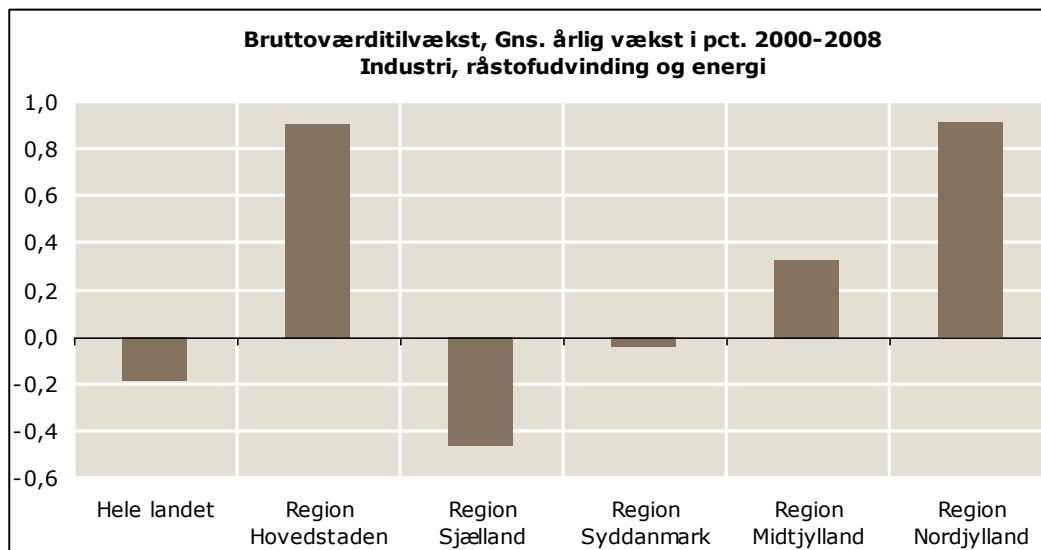
Hele Økonomien



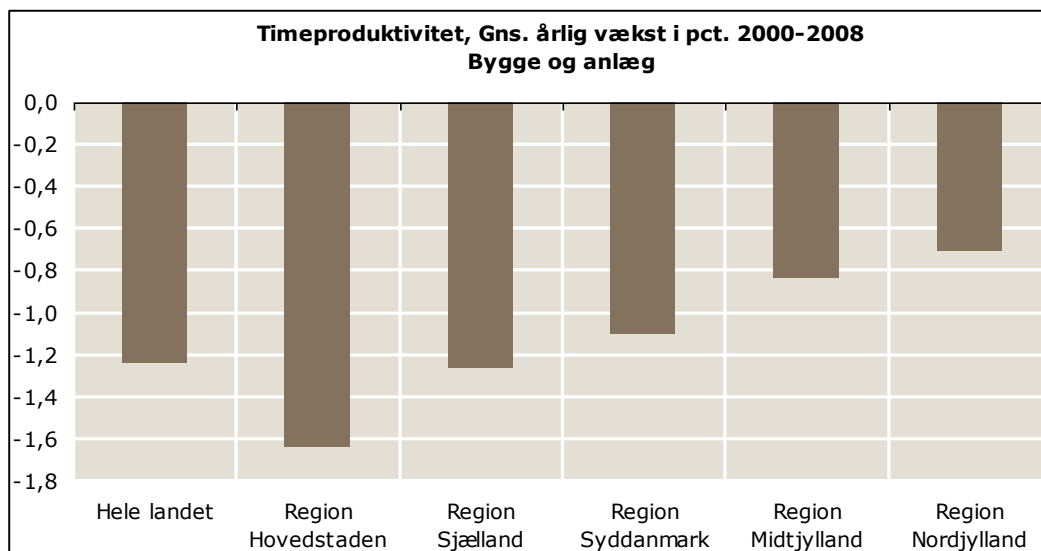
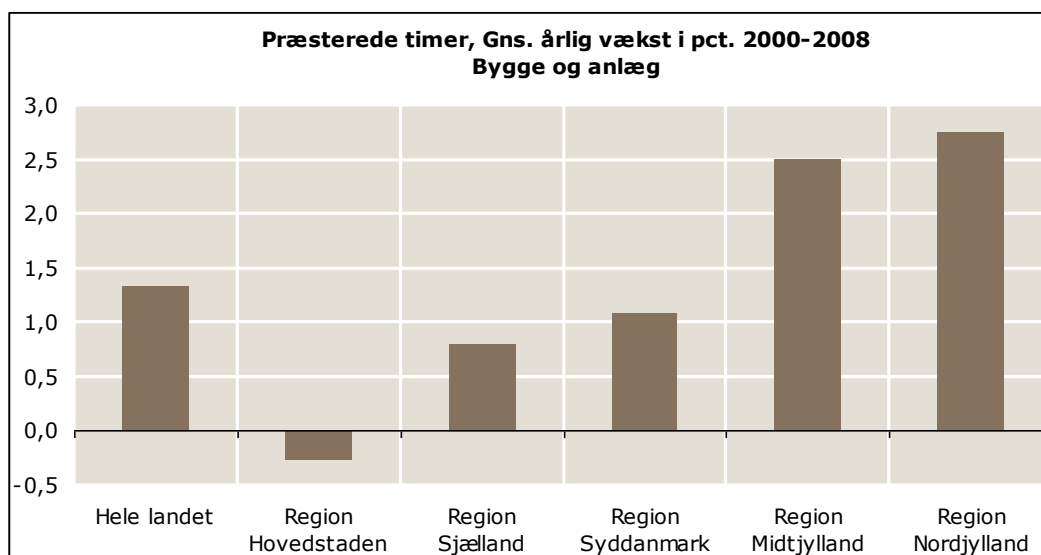
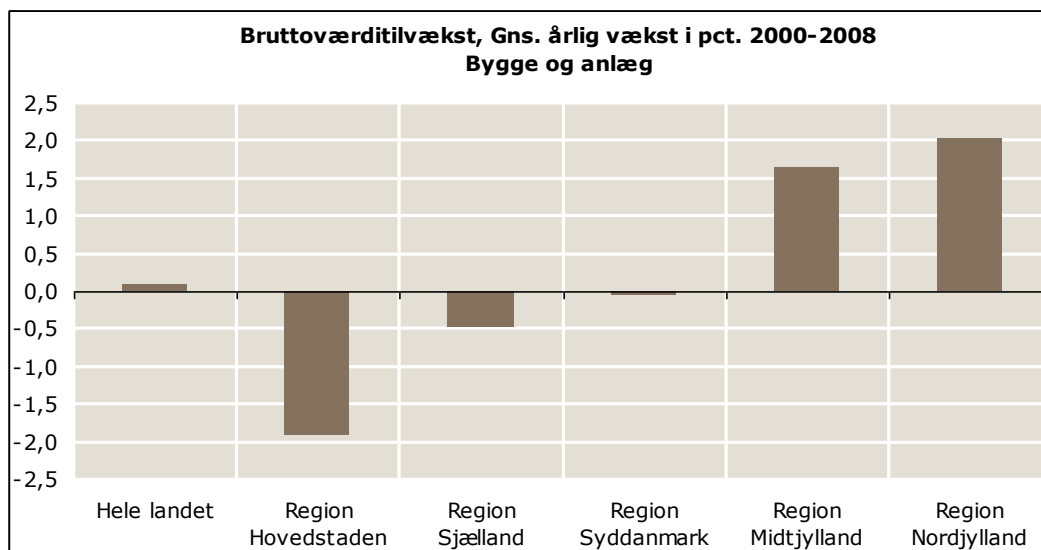
Landbrug mv.



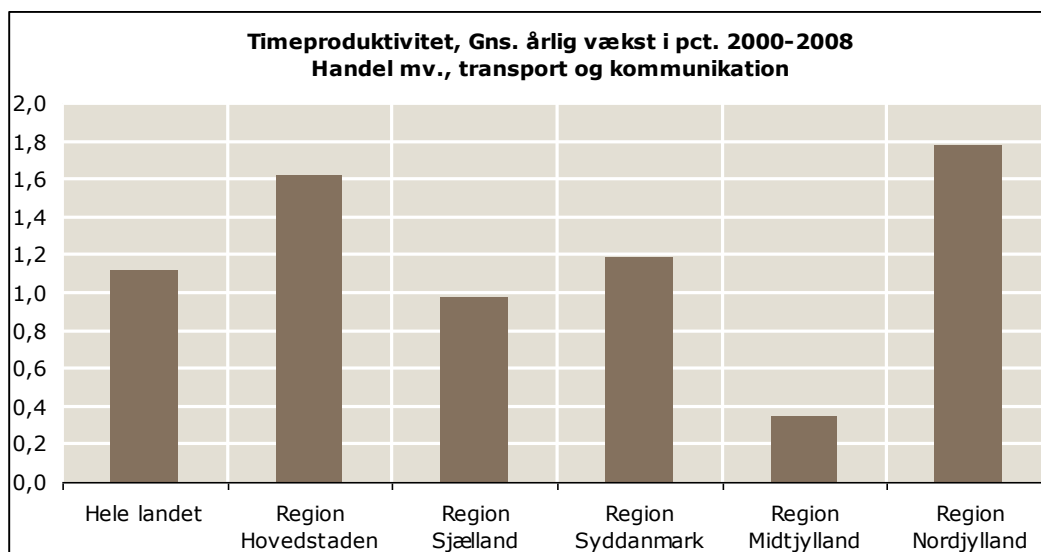
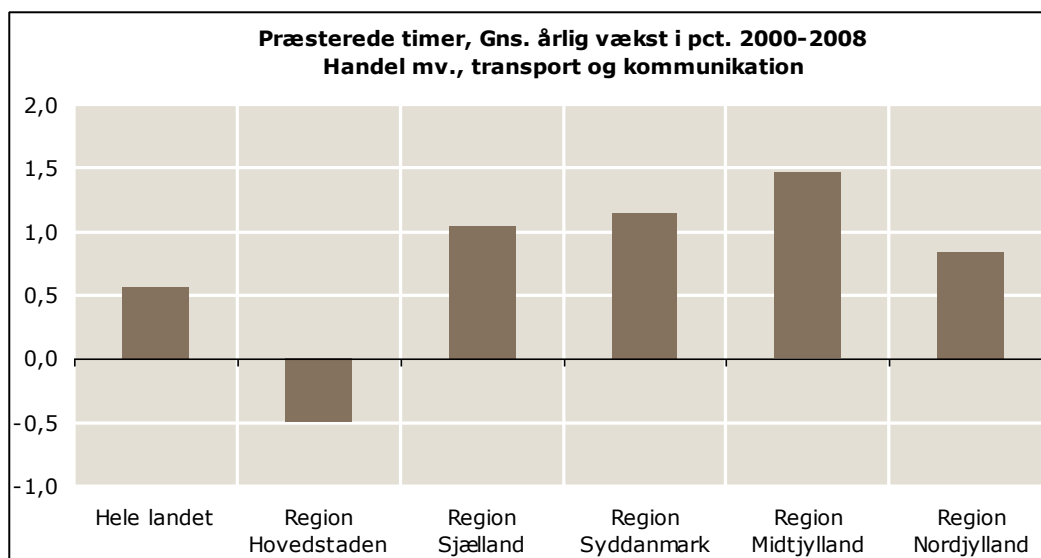
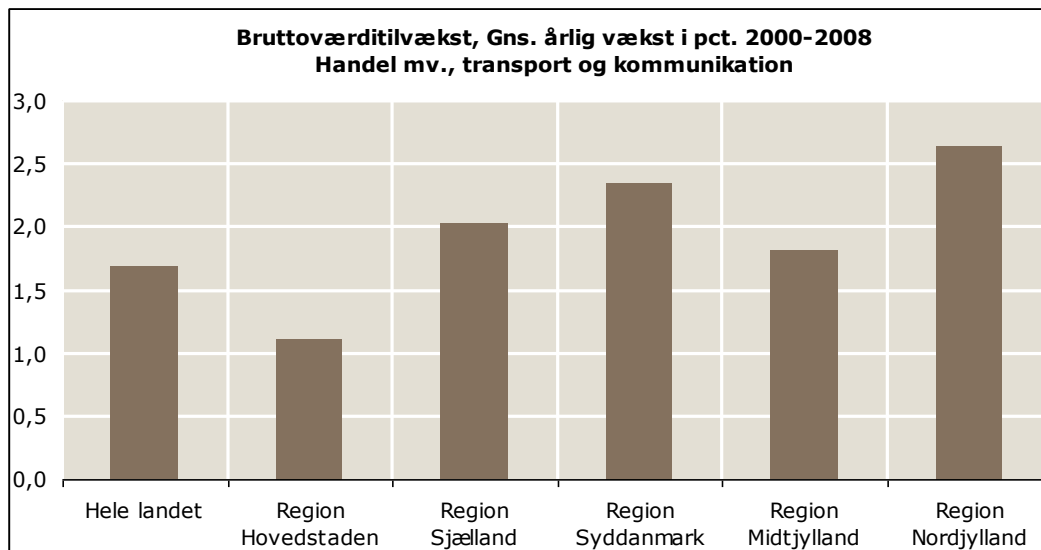
Industri mv.



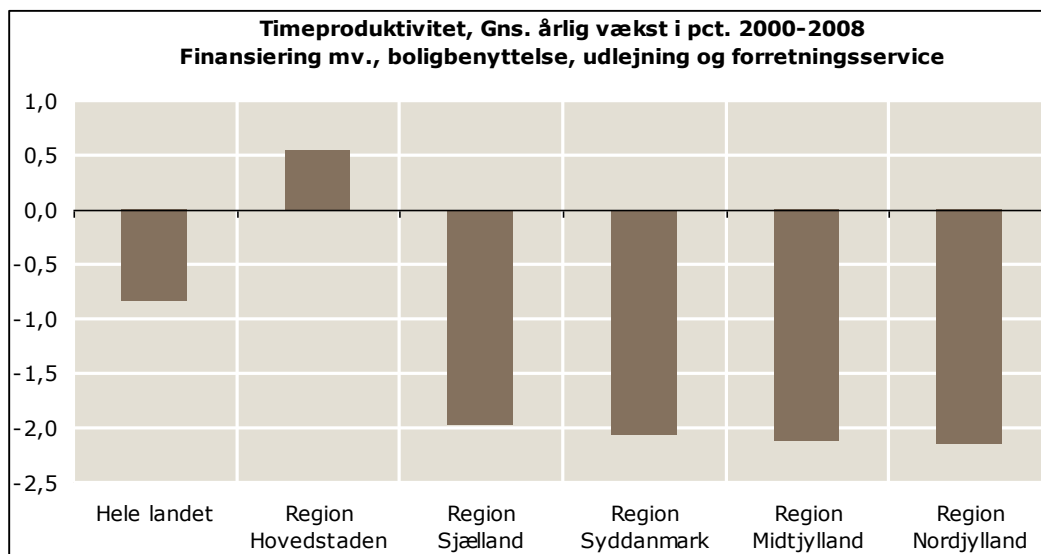
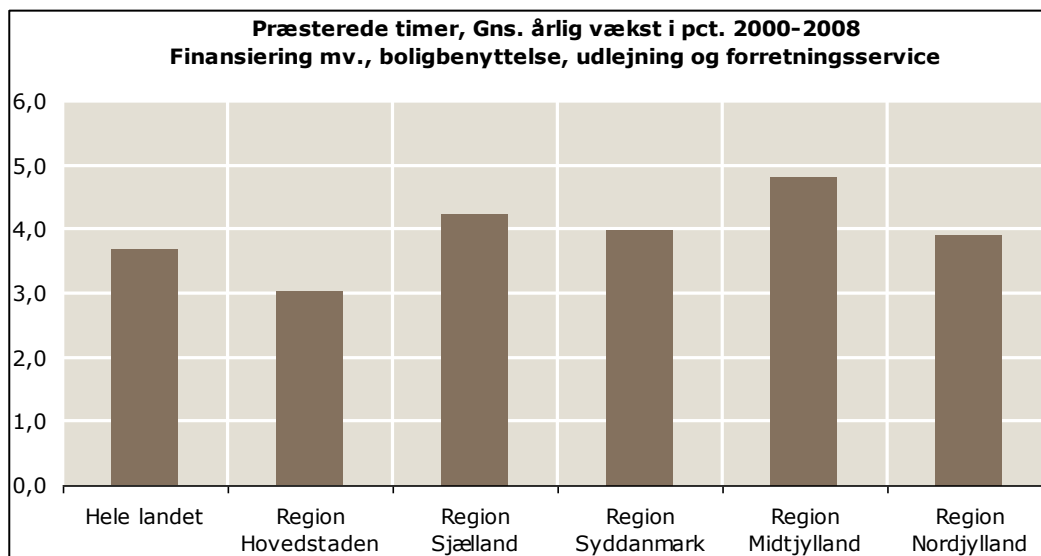
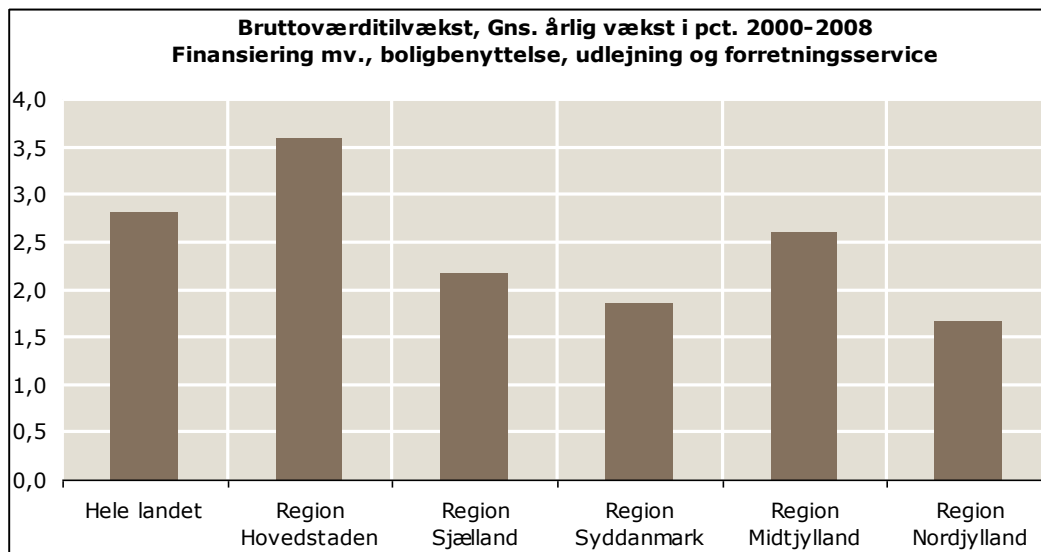
Bygge og anlæg



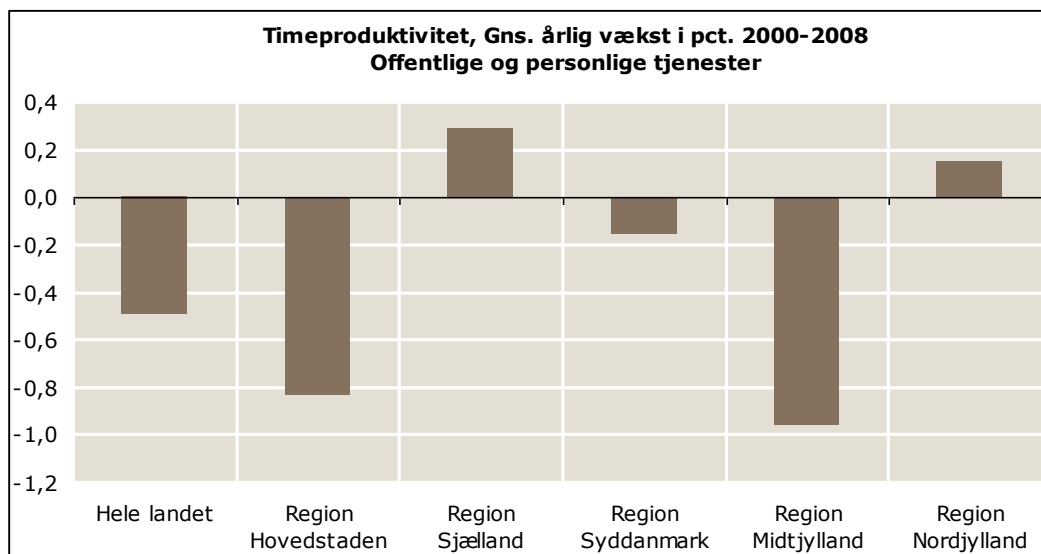
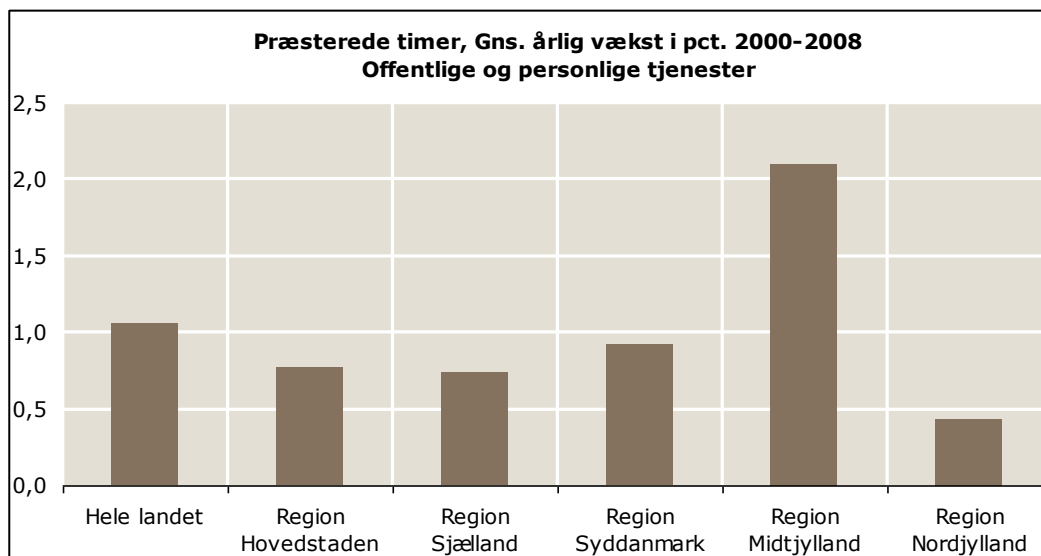
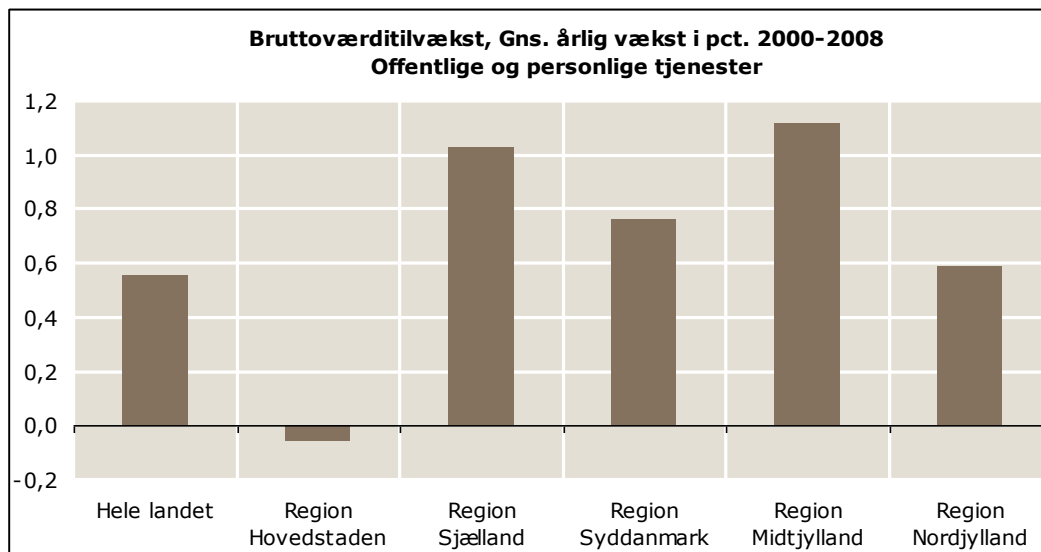
Handel mv., transport og kommunikation



Finansiering mv., boligbenyttelse, udlejning og forretningservice



Offentlige og personlige tjenester



Region Midtjylland

