

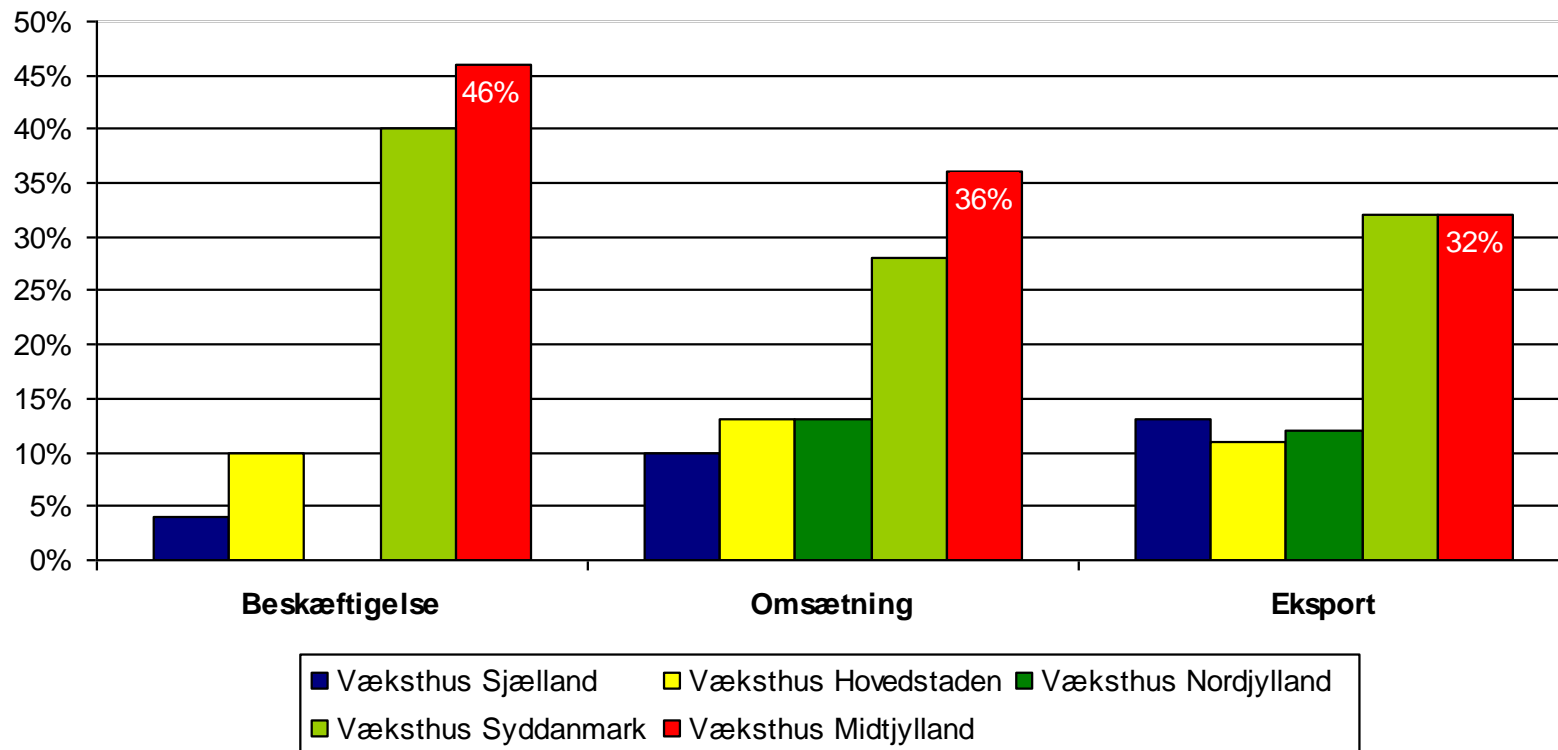
Væksthusstatistikken 2013

Hovedpunkter:

1. Vækst i beskæftigelse, omsætning og eksport
2. Indsatsen er målrettet vækstlaget hos de midtjyske virksomheder
3. Erhvervsfremmesystemet er sammenhængende i region Midtjylland

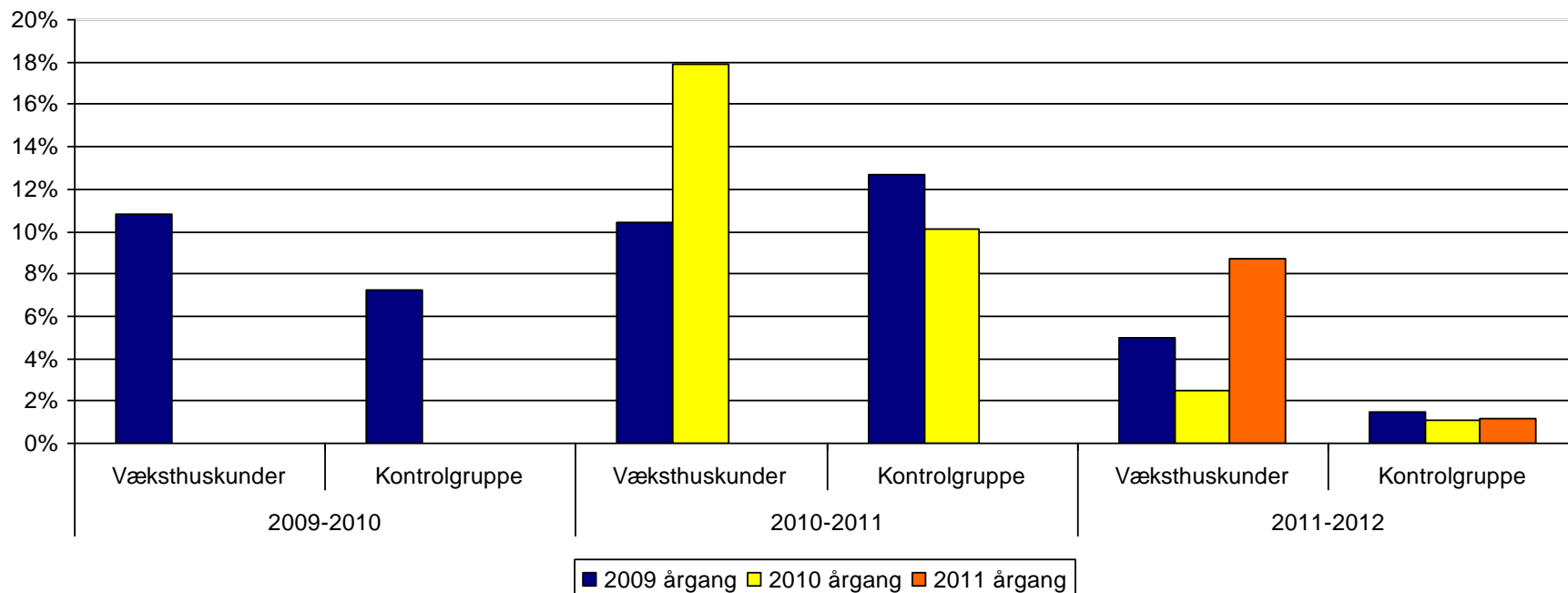
1. Vækst i beskæftigelse, omsætning og eksport

Vækst fra 2008-2011 i virksomheder vejledt af væksthuse



2. I kontakt med vækstlaget

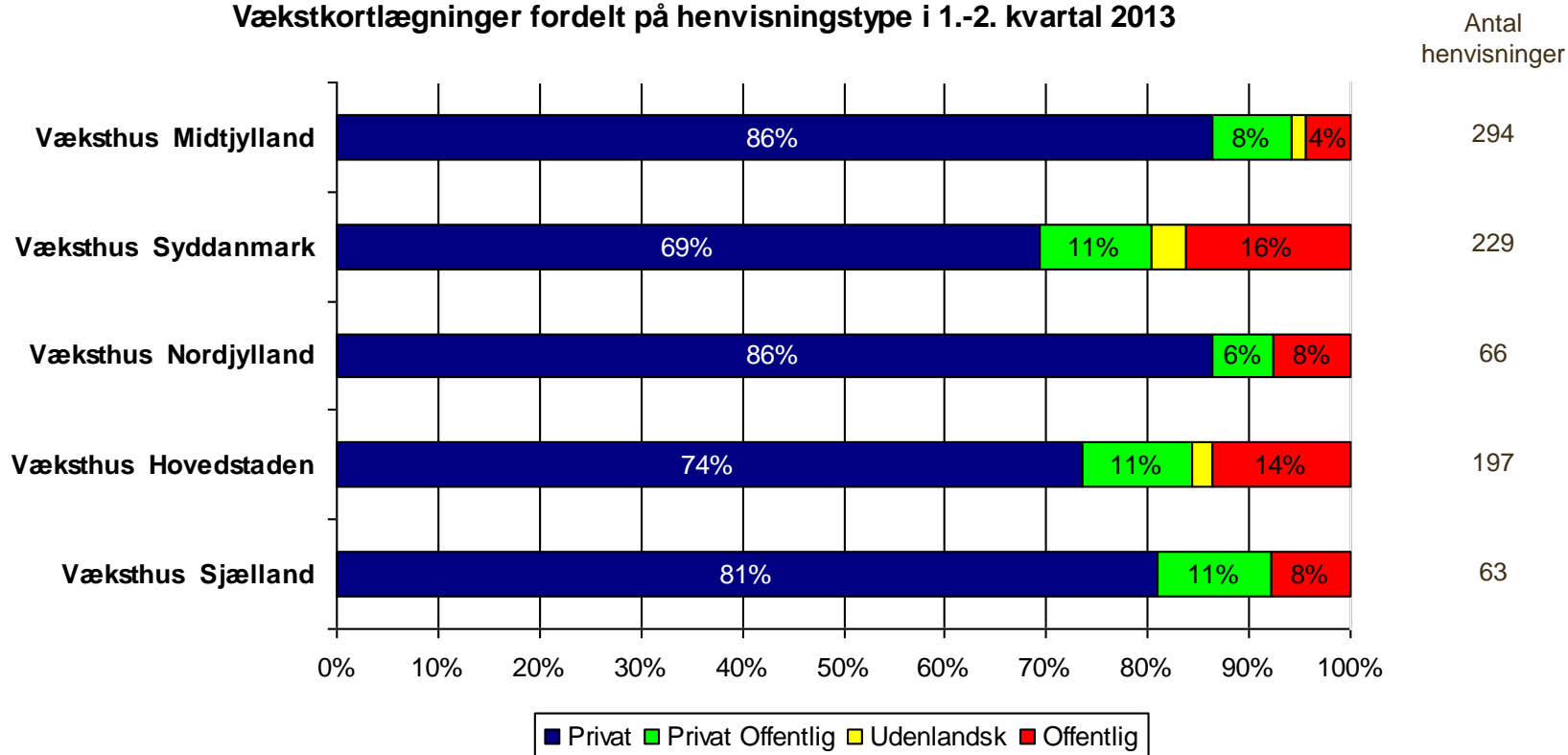
Vækst i omsætning i virksomheder, der er vejledt af Væksthus Midtjylland i hhv. 2009, 2010 og 2011



De virksomheder, som er vejledt af Væksthus Midtjylland, klarer sig – med en enkelt undtagelse - bedre end kontrolgruppen.
Vækststatistikken 2013, tabel 2.2 c

3. Et sammenhængende erhvervsfremmesystem

Vækstkortlægninger fordelt på henvisningstype i 1.-2. kvartal 2013



3. Et sammenhængende erhvervsfremmesystem

Emnebaseret opgørelse over individuelle bevillinger fra 2007-2013 fra Væksthus Midtjylland:

| Rådgivningstema | Fordeling |
|--|-----------|
| Strategiudvikling | 34% |
| Salg/markedsudvikling herunder eksport | 34% |
| Produktudvikling/IPR | 20% |
| Økonomi/finansiering | 12% |
| I alt | 100% |

Baseret på i alt 2.618 bevillinger fra CleanTEKmidt, EnergiTEKmidt, FØDEVAREmidt, INVESTORMidt, STARTmidt, STARTmidt Accelerator, VÆKSTmidt, VÆKSTmidt Accelerator