

b. Kommunalsektor

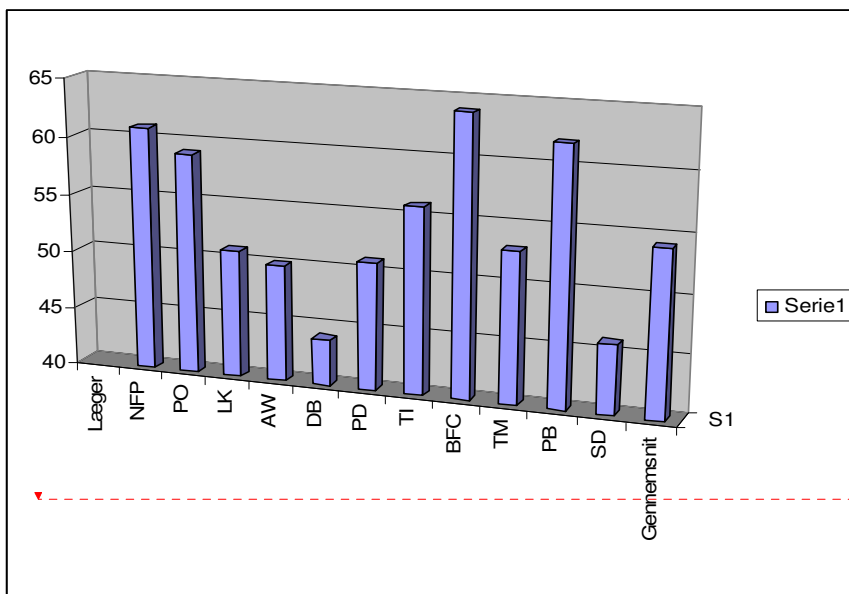
- i. Centralisering (hvor er...?)
- ii. Nye sundhedsopgaver (profylakse, genoptræning, delbetaling af indlæggelser ,nye institutionsansvar)

c. Ændret almenpraksis

- i. Lægemangel
- ii. Øget patient kontakter
- iii. Øget undersøgelses og behandlingsmuligheder i almen praksis
- iv. Øget krav til lokalefaciliteter
- v. Nye relationer til øvrige sundhedsvæsen (Se pkt b og c)

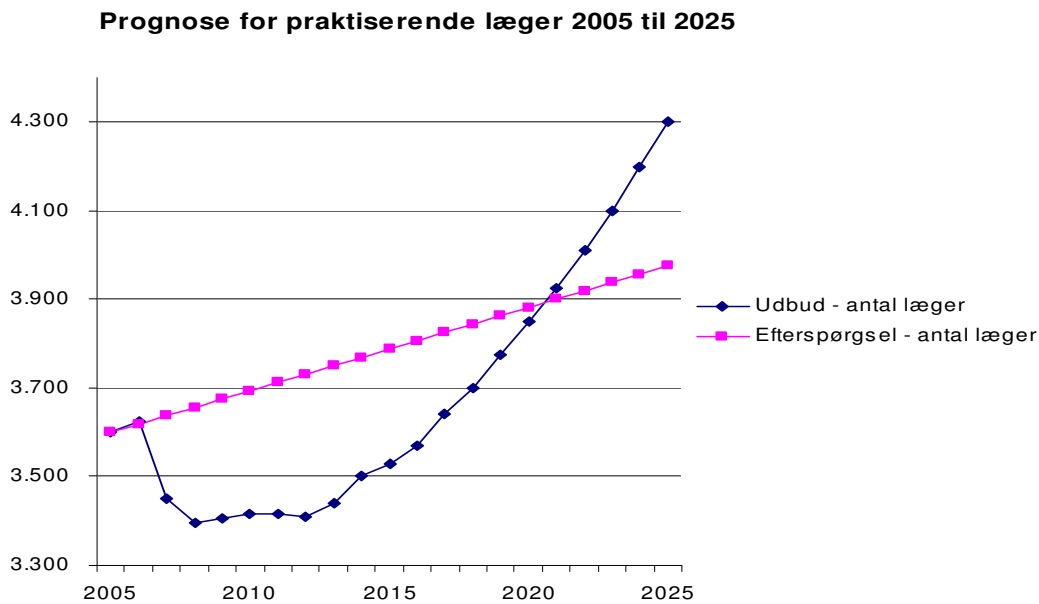
Mangel på læger i Grenaa

- Mangler at besætte 1 praksis
- Aldersgennemsnit på 54,2 år
- 40% er over 59 år
- Speciallæger på vej væk



Slettet: ¶

¶
¶
¶
¶



Slettet: ¶

¶
¶
¶
¶

3 Hvordan kunne sundhedscenteret se ud?

1 Regionale tilbud

- lokale ambulante tilbud på højt specialiseret niveau (gerne udbygget i forhold til nuværende)
- Skadestue
- Laboratorium
- Røntgen
- Diverse funktioner som distriktpsykiatri, alkohollinik hørecentral ,jordmoder mm)
- Regional genoptræning

2 Sengeafsnit

- Opvågning
- Færdigbehandling fra specialafdelinger
-

3 Kommunale tilbud

- Sundhedsfremme (herunder sundhedsskole)

- Hjemmepleje
- Kommunal genoptræning
- Repræsentanter for socialforv. Børne/unge sundhedspl.
Mm

4 Private sundhedsydere med overenskomst

- Alment praktiserende læger
- Speciallæger
- Kiropraktorer
- Fysioterapeuter
- Psykologer
- Tandlæger
- Fodterapeuter mm

5 Forskning

4 Hvad ville vi opnå med et sundhedscenter?

- **Bedre sundhedstilbud i primærsektoren**

Bedre lokaleforhold

- vi. **Fælles beliggenhed, bedre tilgængelighed, handicapvenlige faciliteter**
- vii. **Mulighed for udvidelse af lokaler til andet personale**
- viii. **Flexibilitet i arbejdet (udvidelses/ændringsmuligheder)**

Større effektivitet

Nem kommunikation med kollegaer, speciallæger, ambulatorier , rtg . lab, fysioterap. Kommunalt personale etc.

**Deling af opgaver og byrder mellem
kollegaer,kommune og region=rational drift**

- **Tiltrække yngre læger og fastholde ældre
Spændende arbejdsmiljø
Trygt arbejdsmiljø sammen med andre kollegaer**
- **Muligheder for etablering af nye samarbejdsformer
mellem alm praksis og region /kommune**