

Servicemålet vedrørende epikriser – halvering af manglende målopfyldelse i 2012



Dato : 16-01-2013

Peter Hvid Paulsen

Peter.paulsen@stab.rm.dk

Side 1

Servicemålet vedrørende afsendelse af epikriser lyder, at minimum 95 % af epikriserne skal afsendes senest 2 hverdage efter patienten er udskrevet. Vedrørende målopfyldelsen på dette servicemål er det aftalt, at de enkelte hospitalsenheder i løbet af 2012 skulle forbedre målopfyldelsen med mindst halvdelen af den manglende målopfyldelse (dvs. en forbedring på halvdelen af afstanden til 95 % målopfyldelse). Denne aftale har eksempelvis været taget op på Lederforum for Kvalitet den 29. august 2012.

I tabellen nedenfor er angivet hospitalernes målopfyldelse i december 2011 og det deraf følgende krav til målopfyldelsen ved udgangen af 2012. Eksempelvis viser tabellen, at AUH i december 2011 afsendte 71 % af epikriserne senest 2 hverdage efter udskrivelse. Målopfyldelsen ved udgangen af 2012 skulle dermed være minimum 83 %. Tabellen viser ligeledes status på målopfyldelsen i december 2012.

På den lidt længere bane forventes hospitalsenhederne ved udgangen af 2013, at have en målopfyldelse på minimum 95 %, jævnfør kvalitetsmålene i Budget 2013.

Til orientering viser udviklingsgraferne nedenfor udviklingen i hospitalsenhedernes målopfyldelse i perioden december 2011 – december 2012. For både tabel og grafer gælder, at data er trukket på InfoRM den 14. januar 2012.

Til orientering forventes det, at nedenstående opgørelse vil blive anvendt i Regnskab 2012.

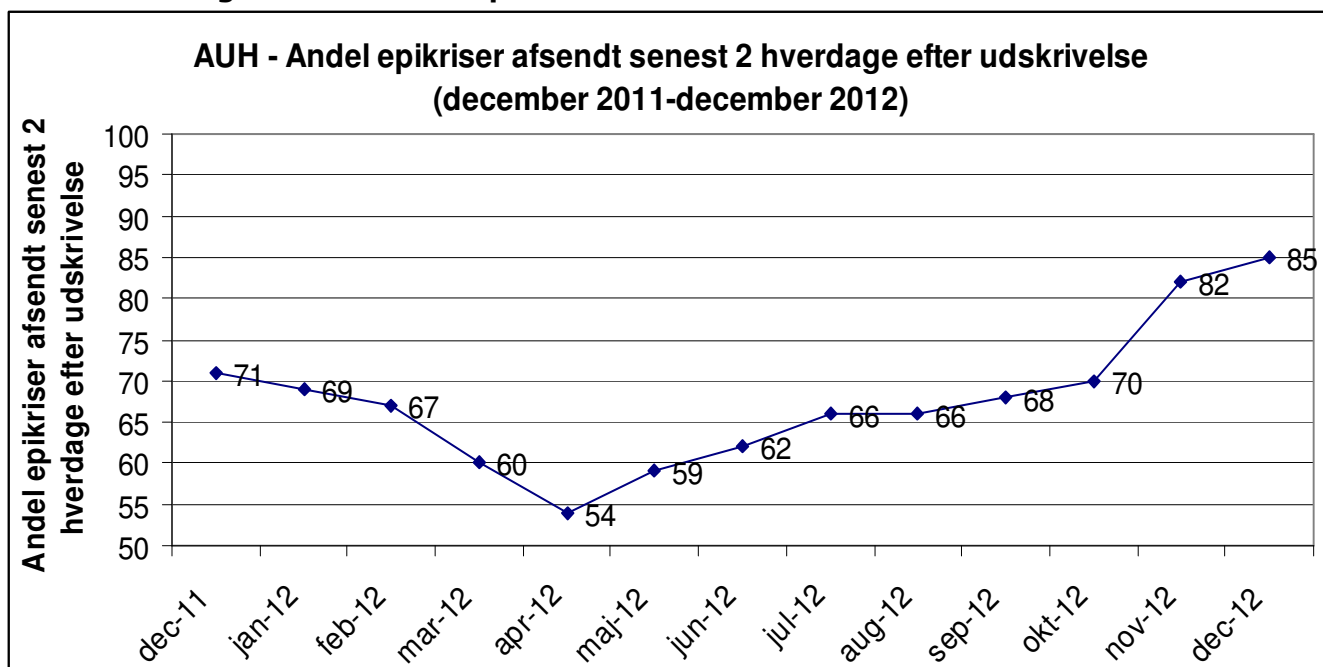
Afsendelse af epikriser - påkrævet forbedring på hospitalsniveau i 2012

	Målopfyldelse december 2011 (Andel epikriser afsendt senest 2 hverdage efter udskrivelse)	Påkrævet målopfyldelse ved udgangen af 2012 (halvering af afstand til 95 %)	Målopfyldelse december 2012 (Andel epikriser afsendt senest 2 hverdage efter udskrivelse)
AUH ¹	71 %	83 %	85 %
HE Midt	81 %	88 %	89 %
HE Horsens	82 %	89 %	92 %
HE Vest	65 %	80 %	84 %
RH Randers	82 %	89 %	76 %

Note 1: Efter aftale med AUH er Onkologisk Afdeling D fratrukket.

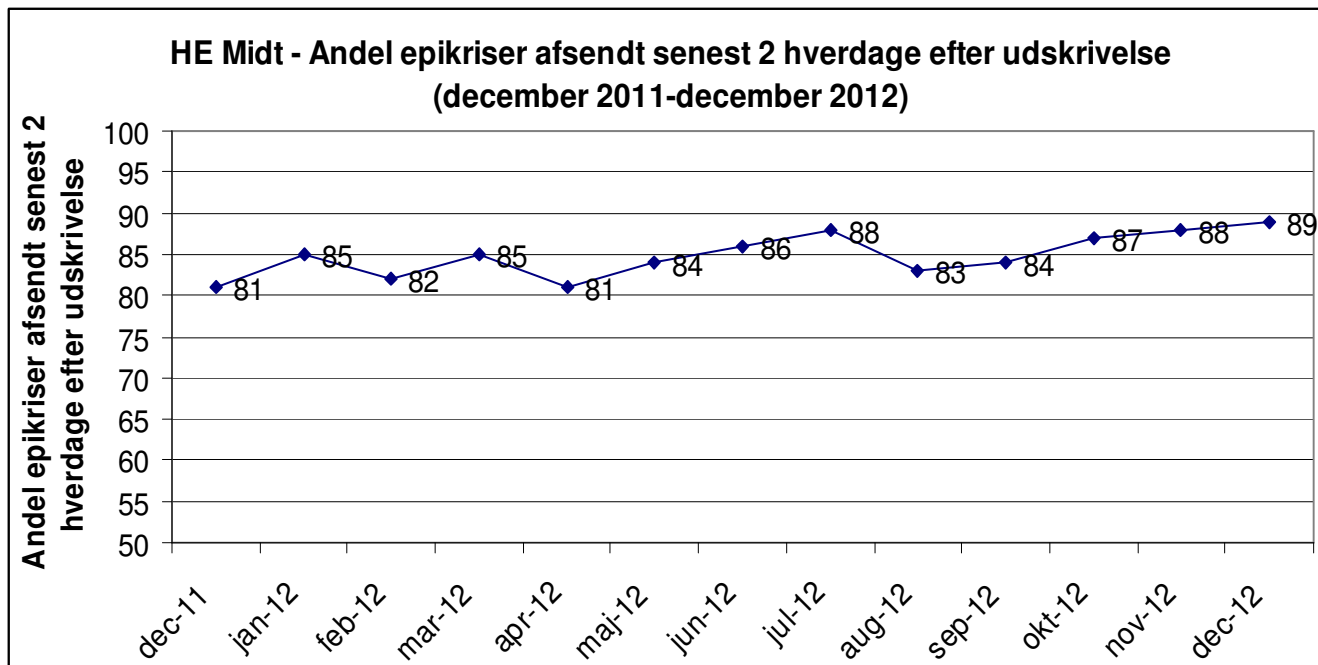
Bemærk at Y-aksen i nedenstående grafer er justeret for bedre at synliggøre udviklingen i målopfyldelse.

AUH - Udvikling i afsendelse af epikriser december 2011-december 2012

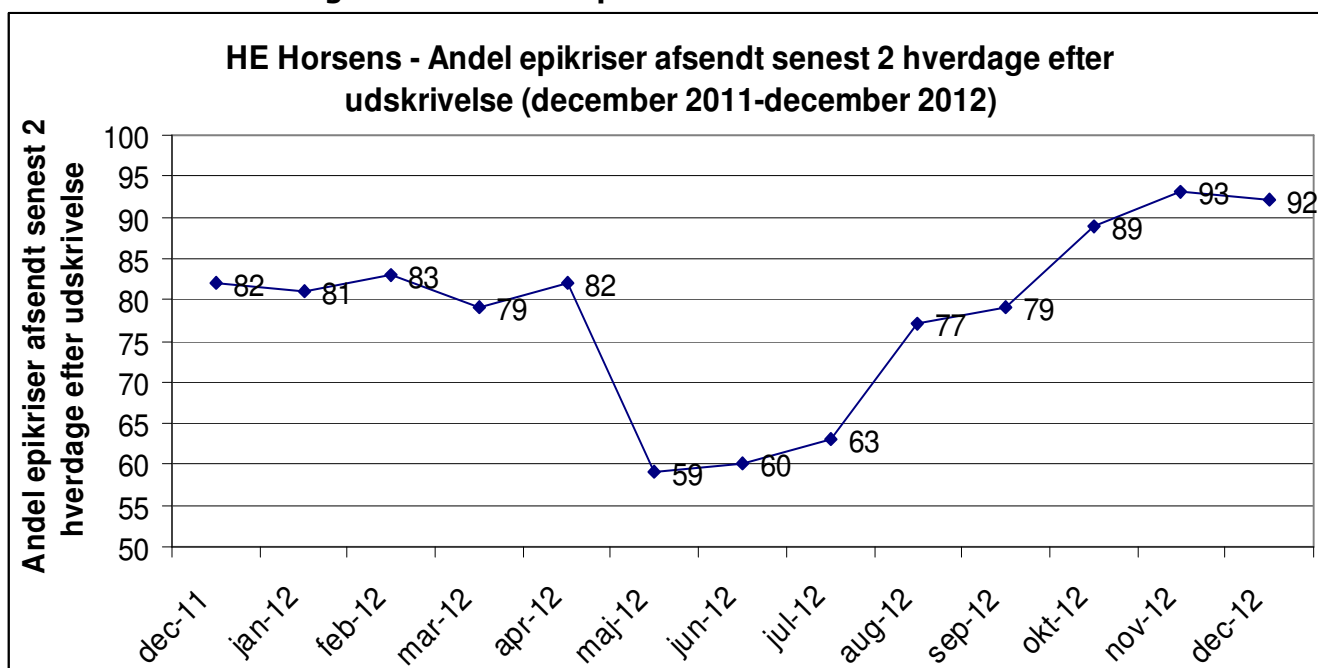


Note: Efter aftale med AUH er Onkologisk Afdeling D fratrukket.

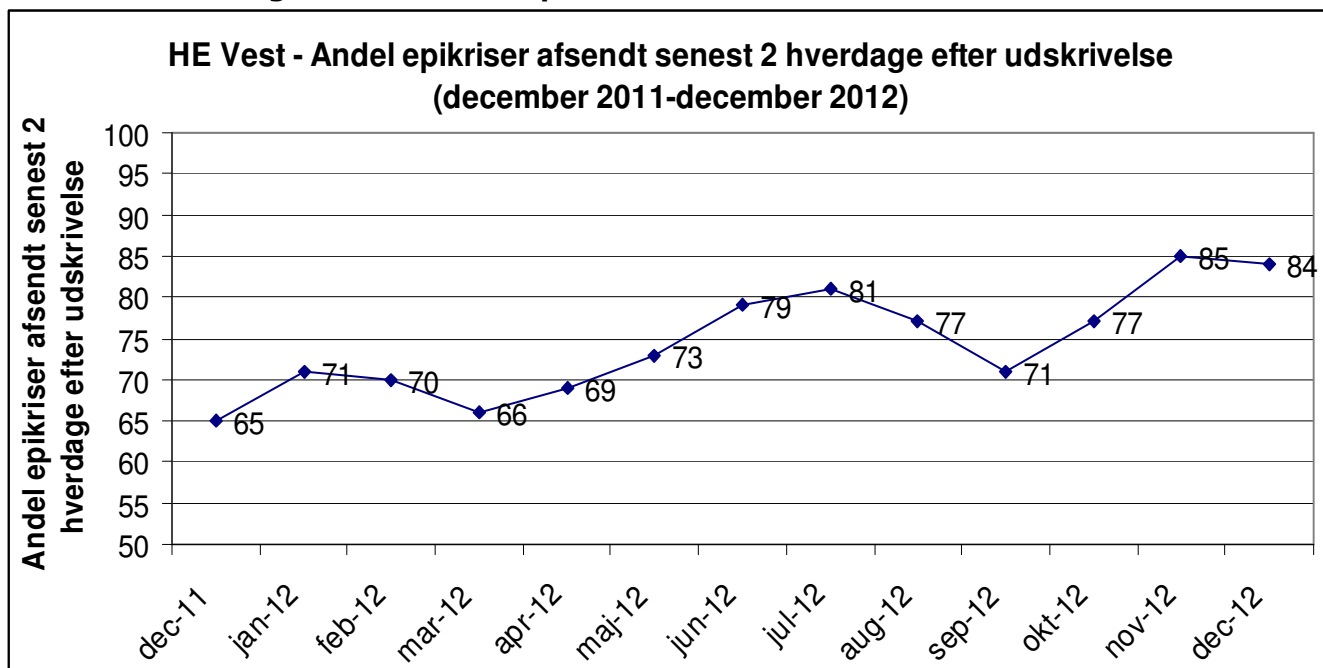
HE Midt - Udvikling i afsendelse af epikriser december 2011-december 2012



HE Horsens - Udvikling i afsendelse af epikriser december 2011- december 2012



HE Vest - Udvikling i afsendelse af epikriser december 2011- december 2012



RH Randers - Udvikling i afsendelse af epikriser december 2011- december 2012

